



# Comune di Viggiano

## Provincia di Potenza

### LEGENDA

- DOPPIO SENSO DI MARCIA
- SENSO UNICO DI MARCIA
- AREA PARCHEGGIO P1 - P10
- BAGNI CHIMICI  
x+x Maschi, Femmine e Disabili  
La pulizia dei bagni chimici verrà effettuata con auto spurghi da società autorizzata.
- BAGNI PUBBLICI COMUNALI  
La pulizia dei bagni verrà effettuata da soggetti indicati dal comune
- VIA DI FUGA
- PERCORSO DI EMERGENZA (Solo per i mezzi di soccorso)
- PERCORSO PEDONALE
- MEZZI DI SOCCORSO (Vedi Piano allegato)
- PUNTO COORDINAMENTO POLIZIA LOCALE E ASSOCIAZIONI PRIMO SOCCORSO
- BLOCCO STRADALE
- F1  
F1 - Fontana con batteria da 6 F2 e F3 - Fontane

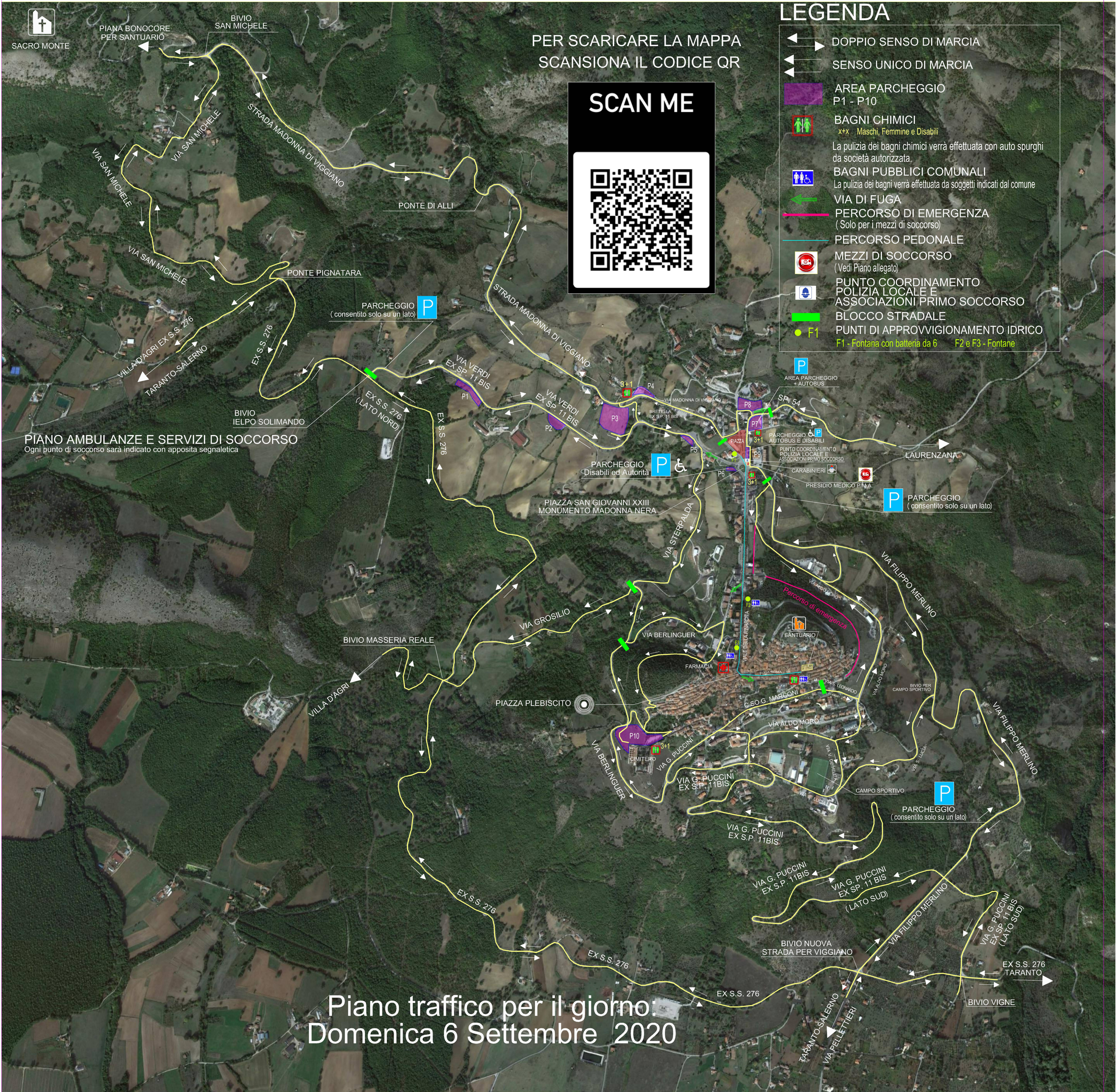
PER SCARICARE LA MAPPA  
SCANSIONA IL CODICE QR

SCAN ME



SACRO MONTE

**PIANO AMBULANZE E SERVIZI DI SOCCORSO**  
Ogni punto di soccorso sarà indicato con apposita segnaletica



Piano traffico per il giorno:  
Domenica 6 Settembre 2020

**Piano traffico Celebrazioni religiose in onore della Madonna del Sacro Monte di Viggiano"**



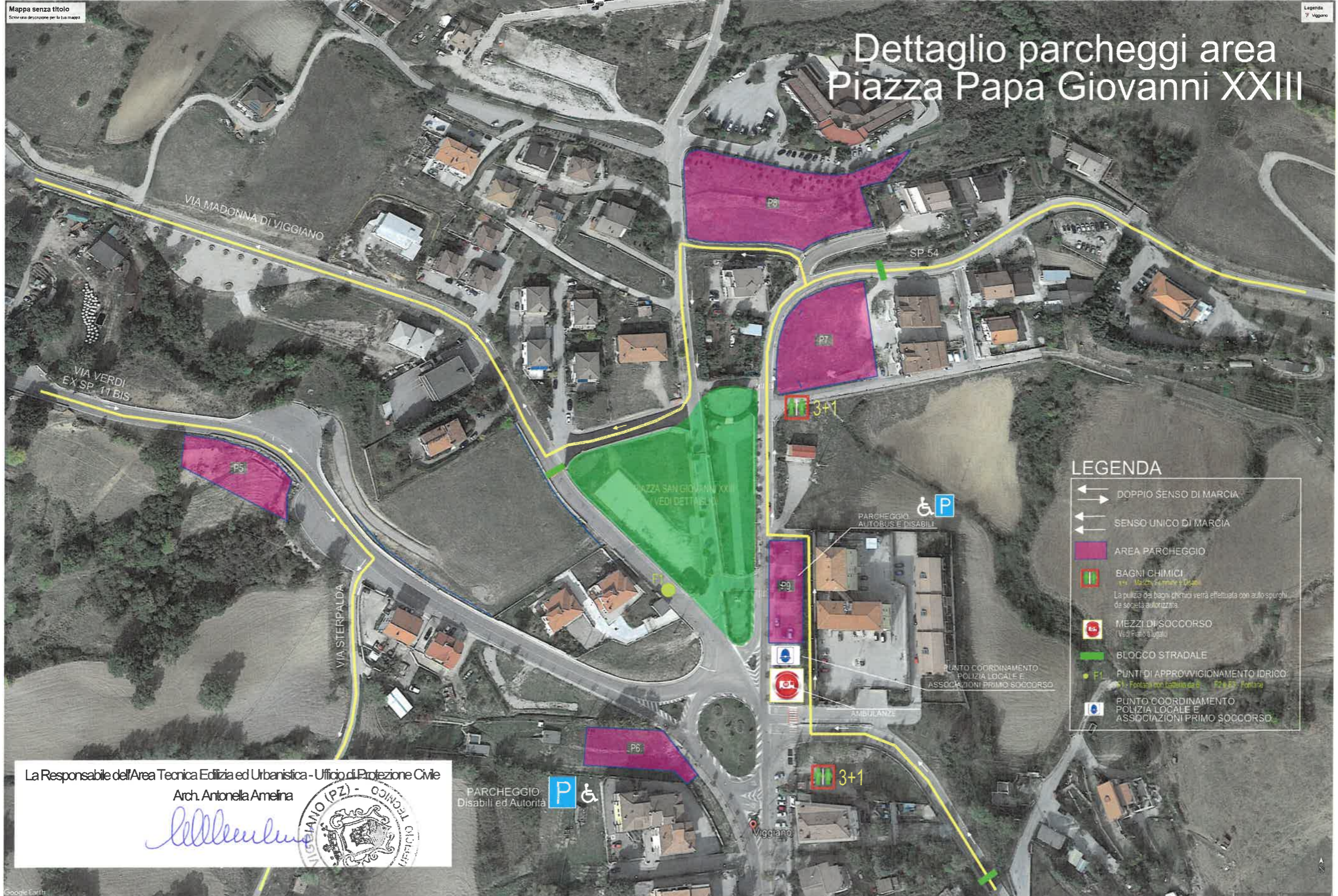
# Comune di Viggiano

## Provincia di Potenza

Mapa senza titolo  
Scrivete una descrizione per la tua mappa

Legenda  
Viggiano

### Dettaglio parcheggi area Piazza Papa Giovanni XXIII



#### LEGENDA

- ← → DOPPIO SENSO DI MARCIA
- ← SENSO UNICO DI MARCIA
- AREA PARCHEGGIO
- BAGNI CHIMICI  
La pulizia dei bagni chimici verrà effettuata con auto spurganti da società autorizzata.
- MEZZI DI SOCCORSO  
(Vedi Foto allegata)
- BLOCCO STRADALE
- PUNTI DI APPROVVIGIONAMENTO IDRICO  
F1: Fontana con ballena da 6 - F2 e F3: Fontane
- PUNTO COORDINAMENTO POLIZIA LOCALE E ASSOCIAZIONI PRIMO SOCCORSO

La Responsabile dell'Area Tecnica Edilizia ed Urbanistica - Ufficio di Protezione Civile  
Arch. Antonella Amelina



PARCHEGGIO  
Disabili ed Autorità





Mapa senza titolo  
Scrivi una descrizione per la tua mappa

## LEGENDA

-  VIA DI ESODO IN CASO DI EVACUAZIONE
-  BLOCCO STRADALE

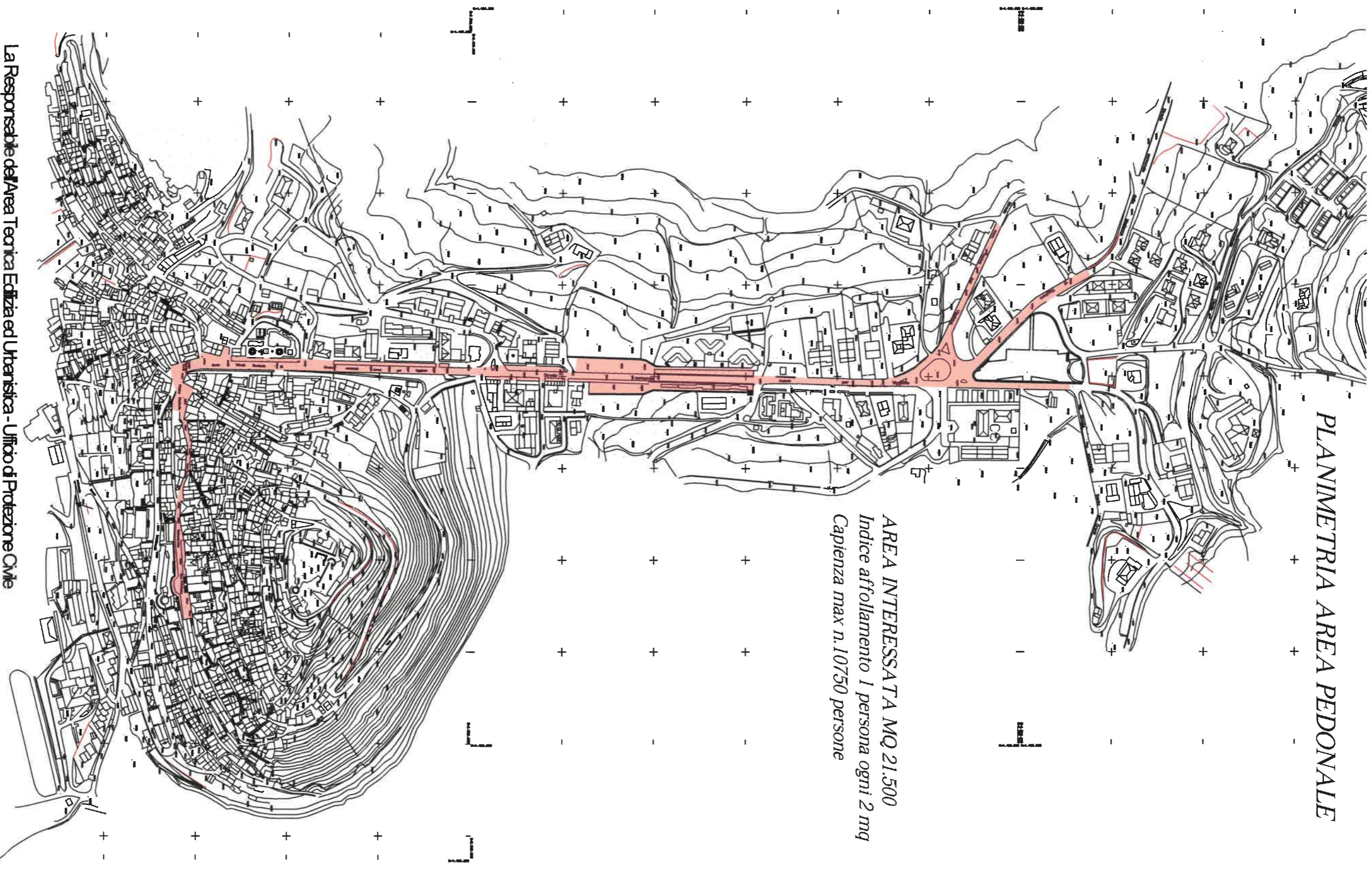
# PLANIMETRIA VIE DI ESODO E BLOCCHI STRADALI

La Responsabile dell'Area Tecnica Edilizia ed Urbanistica - Ufficio di Protezione Civile

Arch. Antonella Amelina



# PLANIMETRIA AREA PEDONALE



AREA INTERESSATA MQ 21.500  
Indice affollamento 1 persona ogni 2 mq  
Capienza max n. 10750 persone

La Responsabile dell'Area Teorica Edilizia ed Urbanistica - Ufficio di Protezione Civile

Arch. Antonella Amelina





**Comune di Viggiano**  
 Provincia di Potenza

**PLANIMETRIA  
 POSIZIONE MEZZI DI  
 SOCCORSO**

Piazza San Giovanni XXIII

PUNTO COORDINAMENTO  
 POLIZIA LOCALE E  
 ASSOCIAZIONI PRIMO SOCCORSO



CARABINIERI



AMBULANZE



VIALE DELLA RINASCITA

Percorso di emergenza

Percorso di emergenza

SANTUARIO



FARMACIA

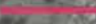






VIA ROMA

AMBULANZA



**LEGENDA**

-  PERCORSO DI EMERGENZA  
(Solo per i mezzi di soccorso)
-  PERCORSO PEDONALE
-  MEZZI DI SOCCORSO - Ambulanze
-  PUNTO COORDINAMENTO  
POLIZIA LOCALE E  
ASSOCIAZIONI PRIMO SOCCORSO
-  GUARDIA MEDICA

La Responsabile dell'Area Tecnica Edilizia ed Urbanistica - Ufficio di Protezione Civile

Arch. Antonella Amelina

*Antonella Amelina*

