

COMUNE DI VIGGIANO

Provincia di Potenza

SPORTELLO PER LO SVILUPPO



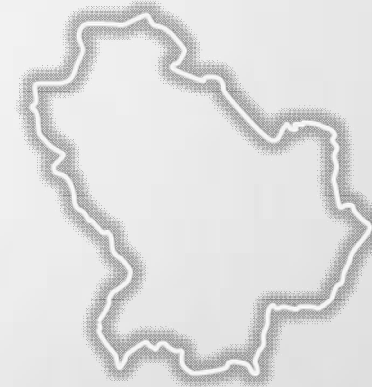
Gara europea a procedura aperta per l'appalto del servizio di architettura e ingegneria per la progettazione di fattibilità tecnico ed economica della "Dorsale trasversale di collegamento "Costa Jonica - Matera – Val d'Agri – Golfo di Policastro"

C.I.G.: 9589068D3B - CUP: F24E22000590002

***INDICAZIONI PRELIMINARI
ALLO STUDIO DI FATTIBILITA'
TECNICO ECONOMICO***

Dorsale trasversale di
collegamento:
Costa Jonica - Matera – Val d'Agri
– Golfo di Policastro

**INDICAZIONI PRELIMINARE ALLO
STUDIO DI FATTIBILITA' TECNICO
ECONOMICO**



ARTICOLAZIONE DELL'INTERVENTO

ANALISI DEL SISTEMA STRADALE ATTUALE

ANALISI DEI PUNTI DI FORZA E DELLE CRITICITA'

**ANALISI DEI RISCHI E DELLE OPPORTUNITA' PER IL
TERRITORIO**



L'IDEA PROGETTUALE

**LA REALIZZAZIONE DI UNA DORSALE DI COLLEGAMENTO
TRASVERSALE TRA IL GOLFO DI POLICASTRO, LA VAL D'AGRI,
LA CITTA' DEI SASSI E LA COSTA JONICA**

Dorsale trasversale di collegamento Costa Jonica - Matera – Val d'Agri – Golfo di Policastro

ANALISI DEL SISTEMA STRADALE PRINCIPALE



1 - SS 653 Sinnica
Strada della Valle del Sinni
Lungh. 81,56 km – Largh. 9,50 m
Percorrenza 1h+15 min



2 - SS 598
Fondo Valle dell'Agri e Saurina
Lungh. 123 km – Largh. 8,50 m
Percorrenza 1h+45 min



Uno scenario di sviluppo possibile per la Basilicata

Dorsale trasversale di collegamento Costa Jonica - Matera – Val d'Agri – Golfo di Policastro

ANALISI DEL SISTEMA STRADALE PRINCIPALE



3 – Strada Saurina
Lungh. 32 km – Largh. var
Percorrenza 24 min



4 - SS 407 + R.A. 05
Basentana + Racc. autostradale
Lungh. 152,10 km – Largh. 22 m
Percorrenza 2h+05 min



Dorsale trasversale di collegamento Costa Jonica - Matera – Val d'Agri – Golfo di Policastro

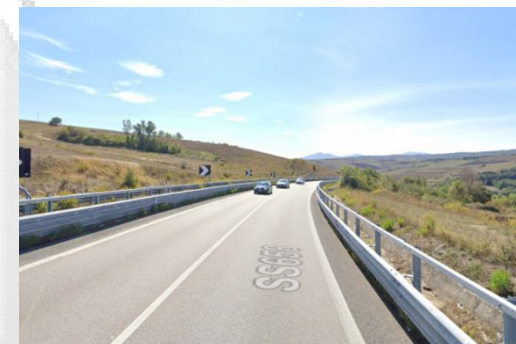
ANALISI DEL SISTEMA STRADALE PRINCIPALE



5 - SS 655 + SS 175
Bradonica tratto lucano +
SP della Valle del Bradano
Lungh. 105 km – Largh. 10,50 m
Percorrenza 1h+50 min



SS 658 Potenza - Melfi
Lungh. 48,13 km – Largh. 10,50 m
Percorrenza 45 min



Uno scenario di sviluppo possibile per la Basilicata

Dorsale trasversale di collegamento Costa Jonica - Matera – Val d'Agri – Golfo di Policastro

ANALISI DEL SISTEMA STRADALE TRASVERSALE



- 1 - SS 517 VAR Bussentina**
Lunghezza 35 km
Percorrenza 30 min
- 2 - SS 95 VAR Tito-Brienza**
Lungh. 15,80 km – Largh. 10,50
Percorrenza 15 min
- 3 - SP Fiumarella di Armento**
Lungh. 12 km – Largh. 8,00
Percorrenza 12 min
- 4 - SS 92 dir – App. Meridionale**
Lungh. 15,3 km – Largh. 8,50
Percorrenza 13 min
- 5 - SS 103 + SS 176**
Lungh. 17,9 km – Largh. var.
Percorrenza 18 min
- 6 - Collegamento Saurina-Basentana**
Lungh. 31,6 km – Largh. var.
Percorrenza 40 min
- 7 - SS 7 Matera – Ferrandina**
Lungh. 26 km – Largh. Var.
Percorrenza 25 min
- 8 - SS 169 + SS96bis**
Lungh. 56 km – Largh. Var.
Percorrenza 56 min
- 9 - SS 93 Appulo Lucana
Potenza - Barletta**
Lungh. 128 km - Largh. Var.
Percorrenza 120 min

Uno scenario di sviluppo possibile per la Basilicata

Dorsale trasversale di collegamento Costa Jonica - Matera – Val d'Agri – Golfo di Policastro

ANALISI DEI PUNTI DI FORZA E CRITICITA'



Sistema stradale attuale PUNTI DI FORZA

- IL SISTEMA VIARIO PRINCIPALE, FORMATO DA DIRETTRICI ORIENTATE DA N-O → S-E, APPARE ROBUSTO E FAVORISCE UN FACILE SPOSTAMENTO LUNGO TALI ASSI
- L'ARTERIA PRINCIPALE E' RAPPRESENTATA DALLA STATALE SS 407 BASENTANA CHE, UNITAMENTE AL RACCORDO RA 05 AUTOSTRADALE, FACILITA L'INGRESSO A CHI PROVIENE DALLA CAMPANIA
- I TEMPI DI PERCORRENZA DELLE VARIE ARTERIE SONO NEL COMPLESSO RAGIONEVOLI

Dorsale trasversale di collegamento Costa Jonica - Matera – Val d'Agri – Golfo di Policastro

ANALISI DEI PUNTI DI FORZA E CRITICITA'



Sistema stradale attuale CRITICITA'

- CARENZA DI EFFICIENTI E VELOCI COLLEGAMENTI TRASVERSALI
- GLI ASSI VIARI PRINCIPALI, CHE SI SVILUPPANO LUNGO LA DIRETTRICI DELLE VALLATE, FORMANO DELLE «ISOLE» TERRITORIALI NON BEN COLLEGATE TRA LORO

ANALISI DEI RISCHI E DELLE OPPORTUNITA’

Sistema territoriale RISCHI

- ISOLE TERRITORIALI NON COMUNICANTI TRA LORO = MANCANZA DI SCAMBI ECONOMICI – SOCIALI – TURISTICI E COMMERCIALI.
- IMPOVERIMENTO DEL TERRITORIO IN TERMINI SOCIO-ECONOMICI E DEMOGRAFICI.
- TERRITORIO NON APPETIBILE PER NUOVI INVESTIMENTI IMPRENDITORIALI.
- SEMPRE PIU’ SCARSI FLUSSI TURISTICI SIA INTERNI CHE ESTERNI ALLA REGIONE.

Sistema territoriale OPPORTUNITA’

- TRASFORMARE DEFINITIVAMENTE L’ATTUALE RETE STRADALE IN UN SISTEMA VIARIO PIU’ SICURO, EFFICIENTE ED ORGANIZZATO
- POSSIBILITA’ DI PROGETTARE LO SVILUPPO TERRITORIALE A SCALA VASTA, E NON SOLO A LIVELLO LOCALE
- NUOVE CONNESSIONI INTERCOMUNALI E INTERREGIONALI CON CONSEGUENTE AUMENTO DEGLI SCAMBI SOCIALI, ECONOMICI, COMMERCIALI E TURISTICI
- NUOVE OPPORTUNITA’ LAVORATIVE
- NUOVI INVESTIMENTI IMPRENDITORIALI – POSSIBILE SVILUPPO DELLE AREE ARTIGIANALI ED INDUSTRIALI

**Dorsale trasversale di collegamento
Costa Jonica - Matera – Val d'Agri – Golfo di Policastro**

L'IDEA PROGETTUALE

**IRROBUSTIRE E STRUTTURARE IL SISTEMA VIARIO
TRASVERSALE
OGGI FRAMMENTATO E DISORGANIZZATO MEDIANTE:**



**REALIZZAZIONE DI NUOVE ARTERIE STRADALI TRASVERSALI
CHE, IN SINERGIA CON QUELLE ESISTENTI, VADANO A FORMARE
UN'UNICA GRANDE DORSALE DI COLLEGAMENTO**

Dorsale trasversale di collegamento Costa Jonica - Matera – Val d'Agri – Golfo di Policastro

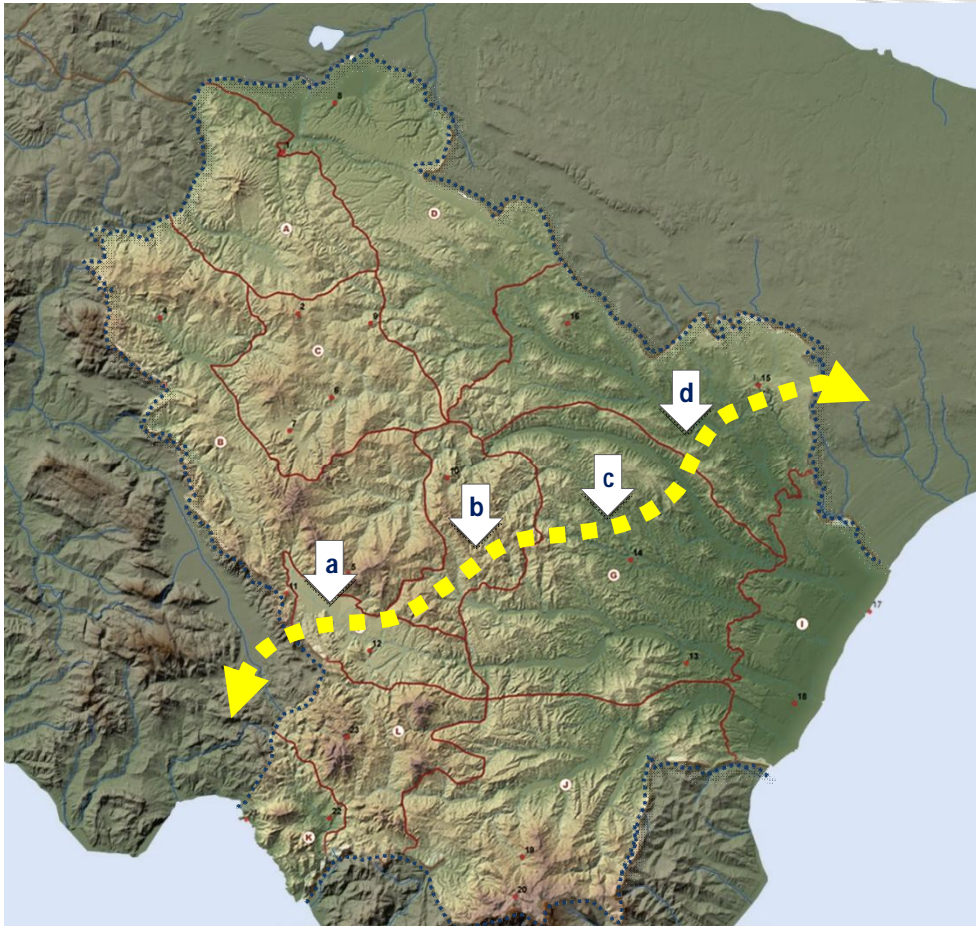
L'IDEA PROGETTUALE



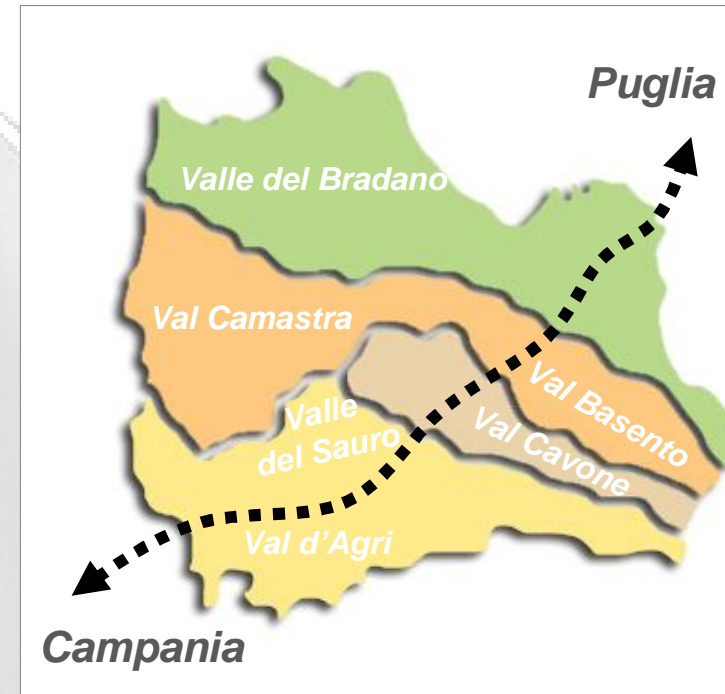
Uno scenario di sviluppo possibile per la Basilicata

Dorsale trasversale di collegamento Costa Jonica - Matera – Val d’Agri – Golfo di Policastro

L’IDEA PROGETTUALE: collegamenti tra valli e paesaggi locali



- a. La Valle dell’Agri
- b. Dolomiti lucane e alta valle del Sauro
- c. Medie Valli fluviali
- d. Matera, murgia materana e gravina



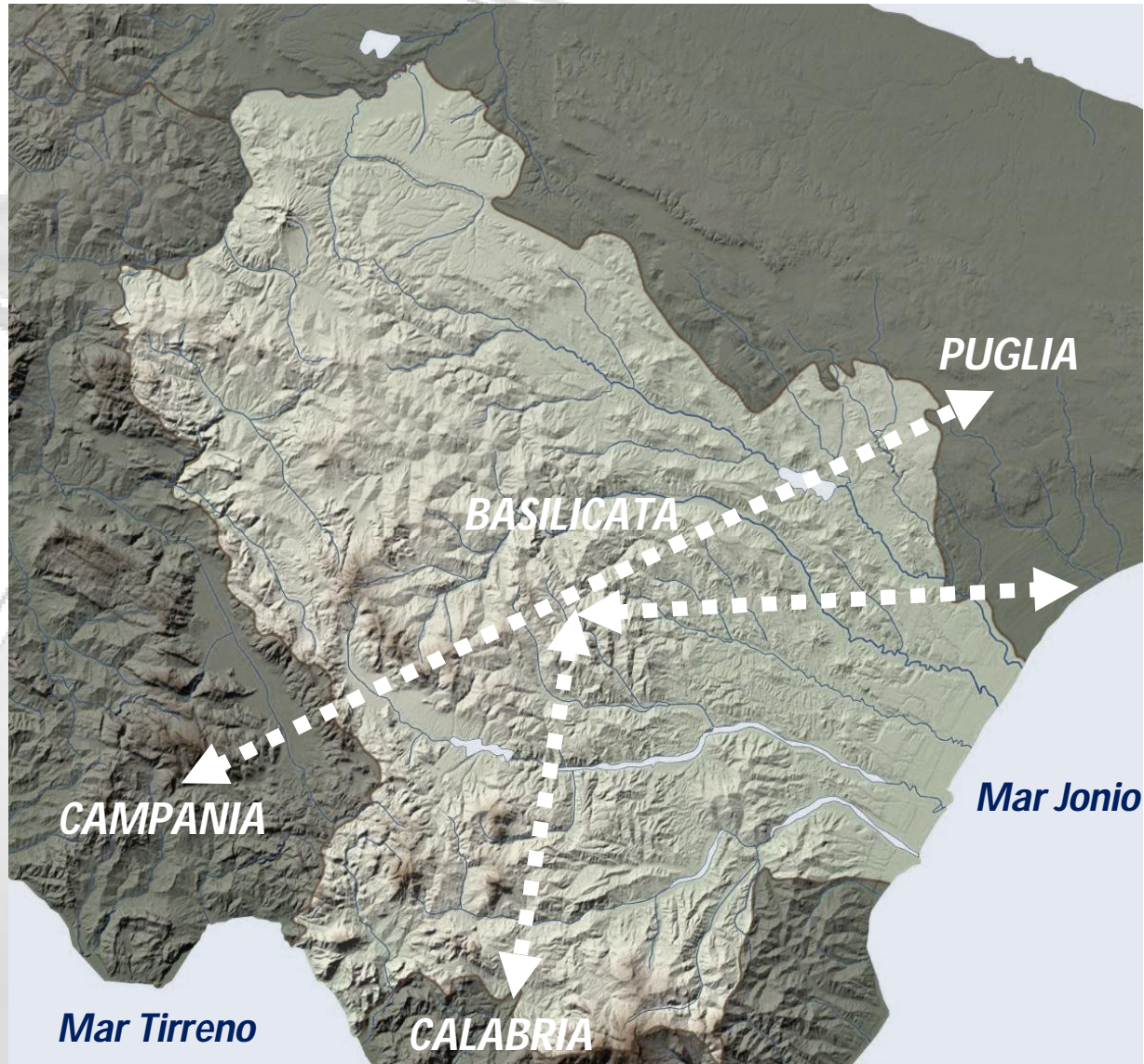
Studi del Dipartimento di Pianificazione territoriale e urbanistica (DIPTU) dell’Università La Sapienza di Roma (2007)

Contesti paesaggistici locali utilizzati dalla Regione Basilicata per la costruzione dell’Osservatorio regionale del paesaggio Mediterraneo presentato nel 2011 nell’ambito del progetto PAYS.MED.URBAN.

Uno scenario di sviluppo possibile per la Basilicata

Dorsale trasversale di collegamento Costa Jonica - Matera – Val d’Agri – Golfo di Policastro

L'IDEA PROGETTUALE: collegamenti con le regioni limitrofe



Uno scenario di sviluppo possibile per la Basilicata

Dorsale trasversale di collegamento Costa Jonica - Matera – Val d'Agri – Golfo di Policastro

L'IDEA PROGETTUALE



Uno scenario di sviluppo possibile per la Basilicata

Dorsale trasversale di collegamento Costa Jonica - Matera – Val d’Agri – Golfo di Policastro

PRIMO INTERVENTO

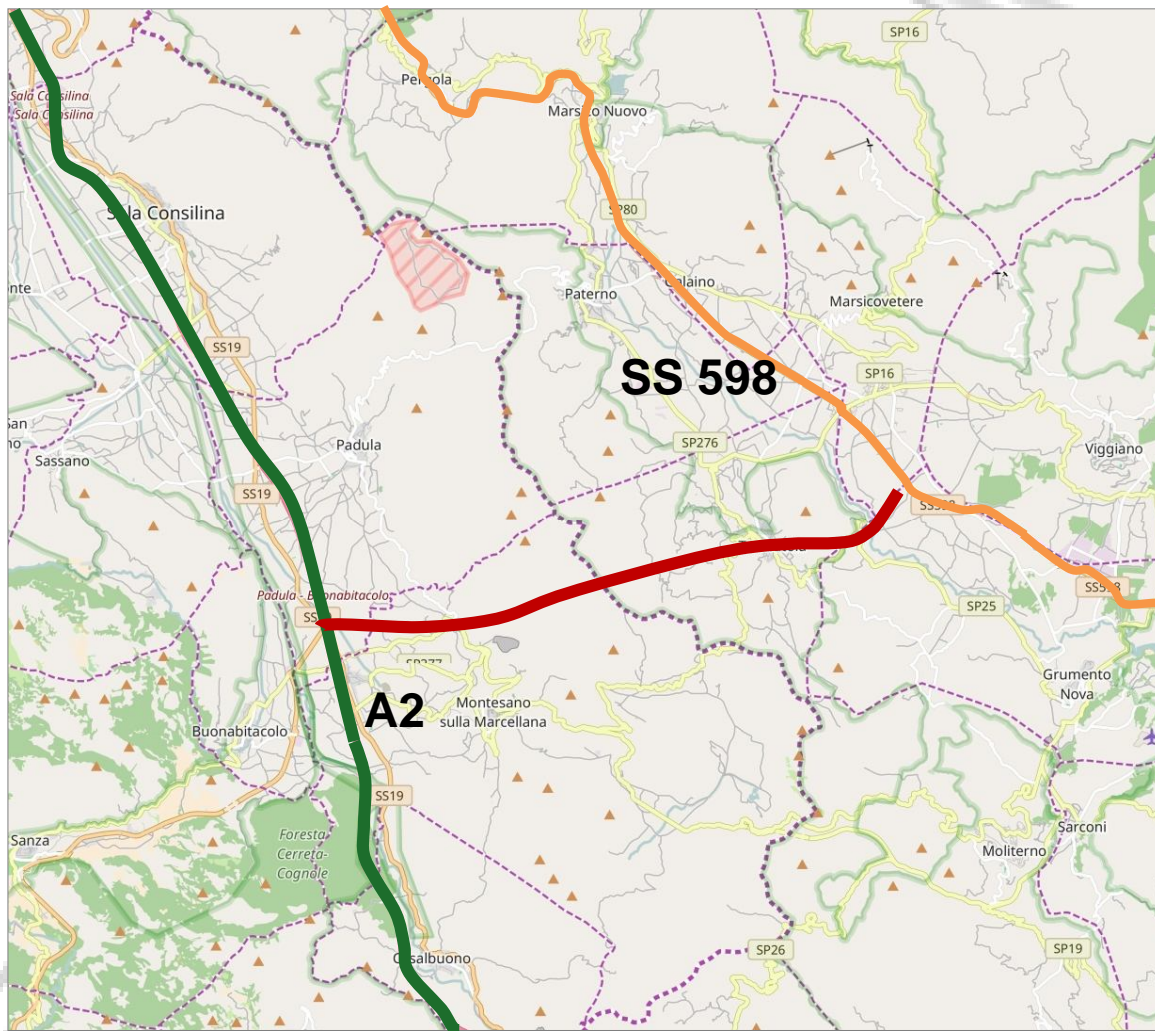
Collegamento veloce SS 598 – A2 Autostrada del Mediterraneo



Uno scenario di sviluppo possibile per la Basilicata

Dorsale trasversale di collegamento Costa Jonica - Matera – Val d’Agri – Golfo di Policastro

PRIMO INTERVENTO Collegamento veloce SS 598 – A2 Autostrada del Mediterraneo



DESCRIZIONE INTERVENTO

**PARTENZA:
SVINCOLO A2
BUONABITACOLO**

**ARRIVO:
CIRCA 2 KM DA VILLA
D’AGRI**

- 1 CARREGGIATA
- 2 CORSIE DI MARCIA
- LUNGHEZZA = 16,6 KM
- LARGHEZZA = 8,50 M
- CATEGORIA «F»

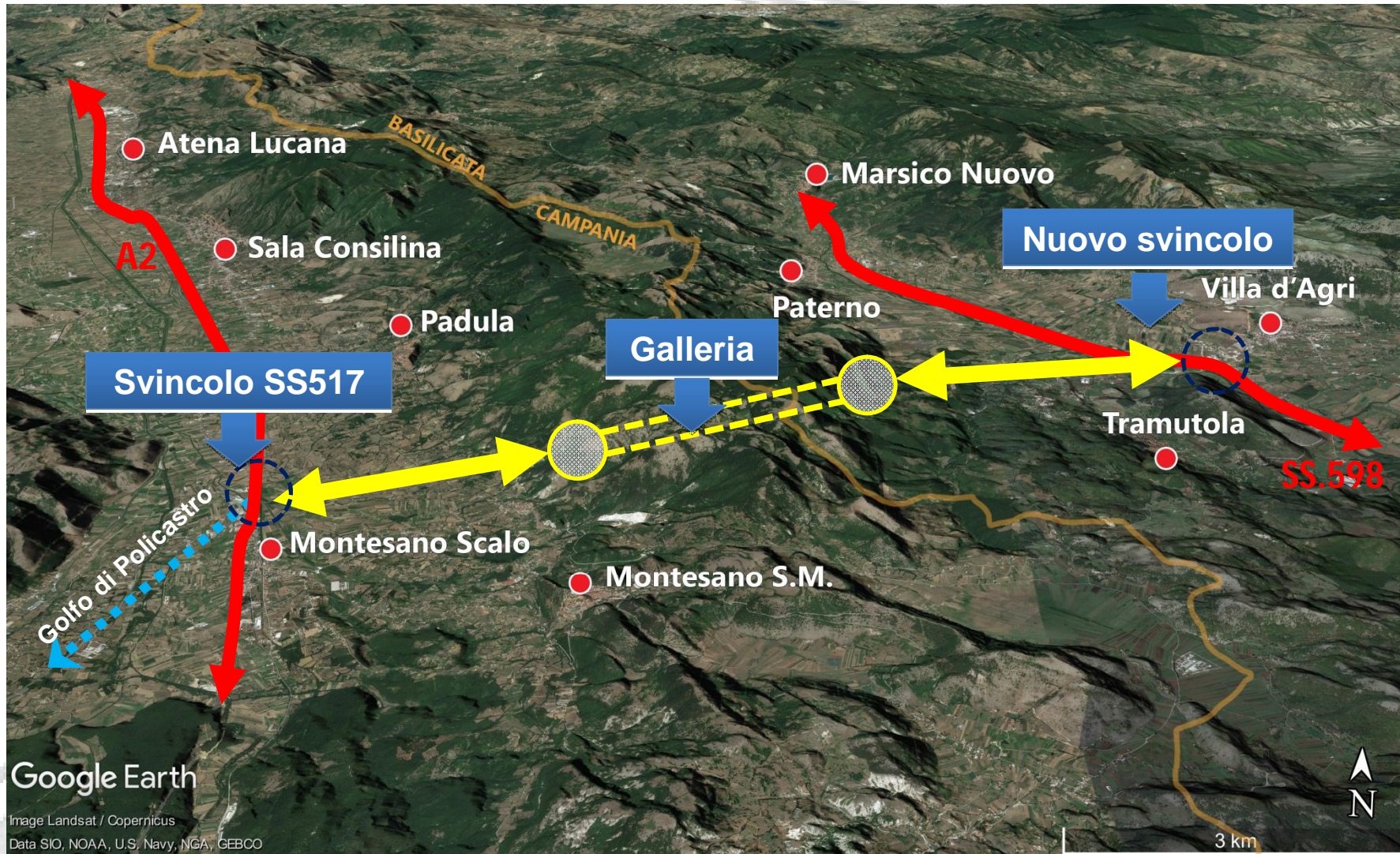
**TEMPO DI
PERCORRENZA
CIRCA 15 MINUTI**

Uno scenario di sviluppo possibile per la Basilicata

15

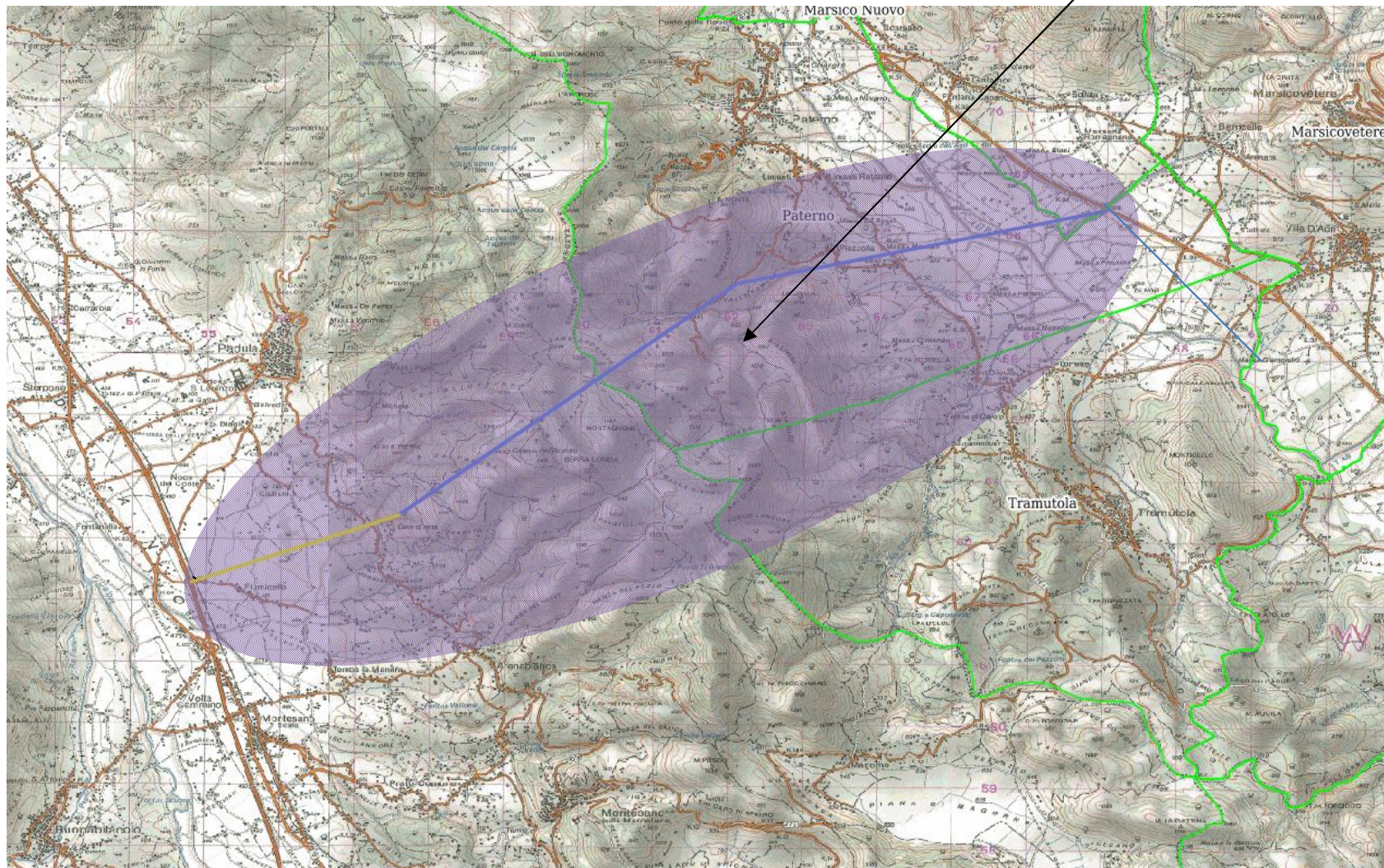
Dorsale trasversale di collegamento Costa Jonica - Matera – Val d’Agri – Golfo di Policastro

PRIMO INTERVENTO Collegamento veloce SS 598 – A2 Autostrada del Mediterraneo



Uno scenario di sviluppo possibile per la Basilicata

PLANIMETRIA D'INTERVENTO



Dorsale trasversale di collegamento Costa Jonica - Matera – Val d’Agri – Golfo di Policastro

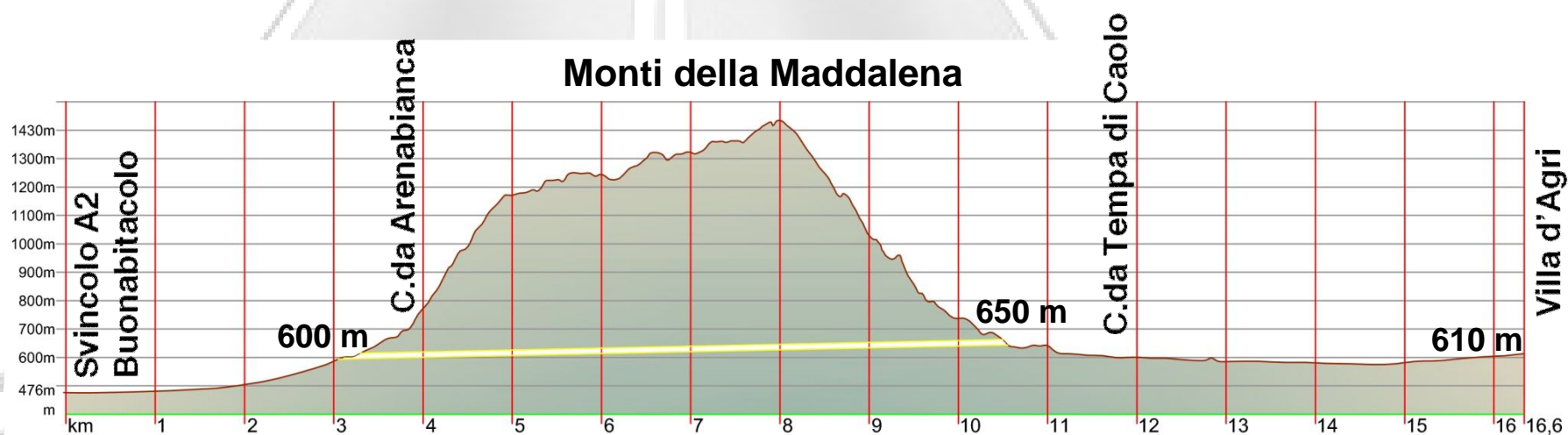
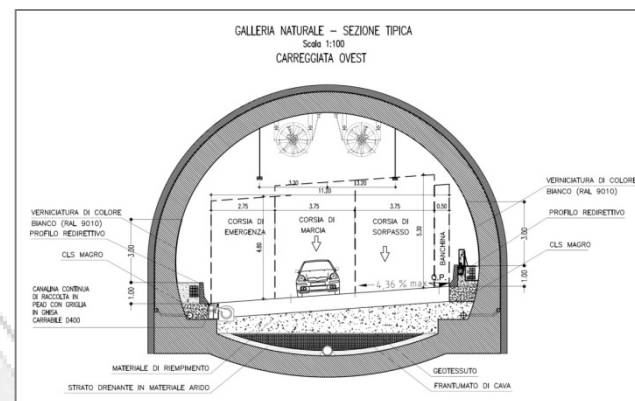
PRIMO INTERVENTO

Collegamento veloce SS 598 – A2 Autostrada del Mediterraneo

CARATTERISTICHE COSTRUTTIVE E PROFILO STRADALE

| | |
|-------------------------------------|------------------------|
| ADEGUAMENTO TRATTI ESISTENTI | LUNGH. = 2,5 KM |
| TRATTI EX-NOVO IN TRINCEA | LUNGH. = 1,2 KM |
| TRATTI EX-NOVO IN RILEVATO | LUNGH. = 5,4 KM |
| TRATTO IN GALLERIA | LUNGH. = 7,5 KM |
| SVINCOLI E RACCORDI STRADALI | 1 |

Galleria – sezione tipo



Dorsale trasversale di collegamento
Costa Jonica - Matera – Val d’Agri – Golfo di Policastro

PRIMO INTERVENTO
Collegamento veloce SS 598 – A2 Autostrada del Mediterraneo



Uno scenario di sviluppo possibile per la Basilicata

Dorsale trasversale di collegamento Costa Jonica - Matera – Val d’Agri – Golfo di Policastro

SECONDO INTERVENTO Potenziamento e messa in sicurezza SS 598

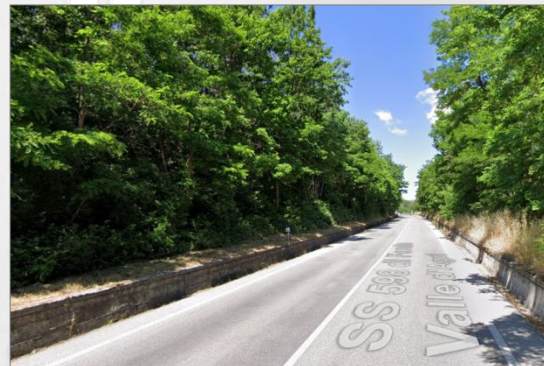
DESCRIZIONE INTERVENTO



Interventi sugli accessi a raso



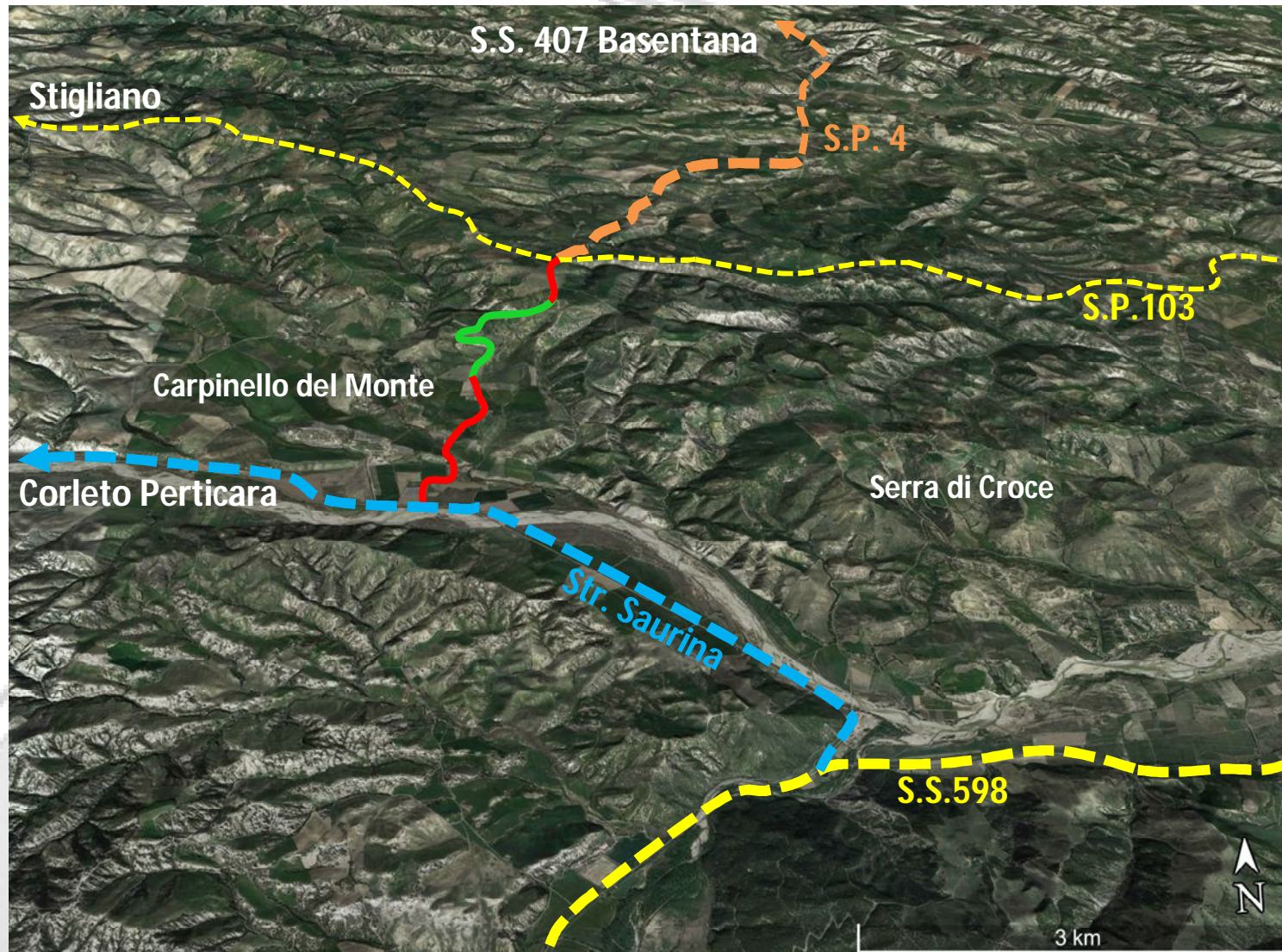
Miglioramento complessivo della percorribilità



Uno scenario di sviluppo possibile per la Basilicata

Dorsale trasversale di collegamento Costa Jonica - Matera – Val d’Agri – Golfo di Policastro

TERZO INTERVENTO Potenziamento raccordo Saurina - Basentana

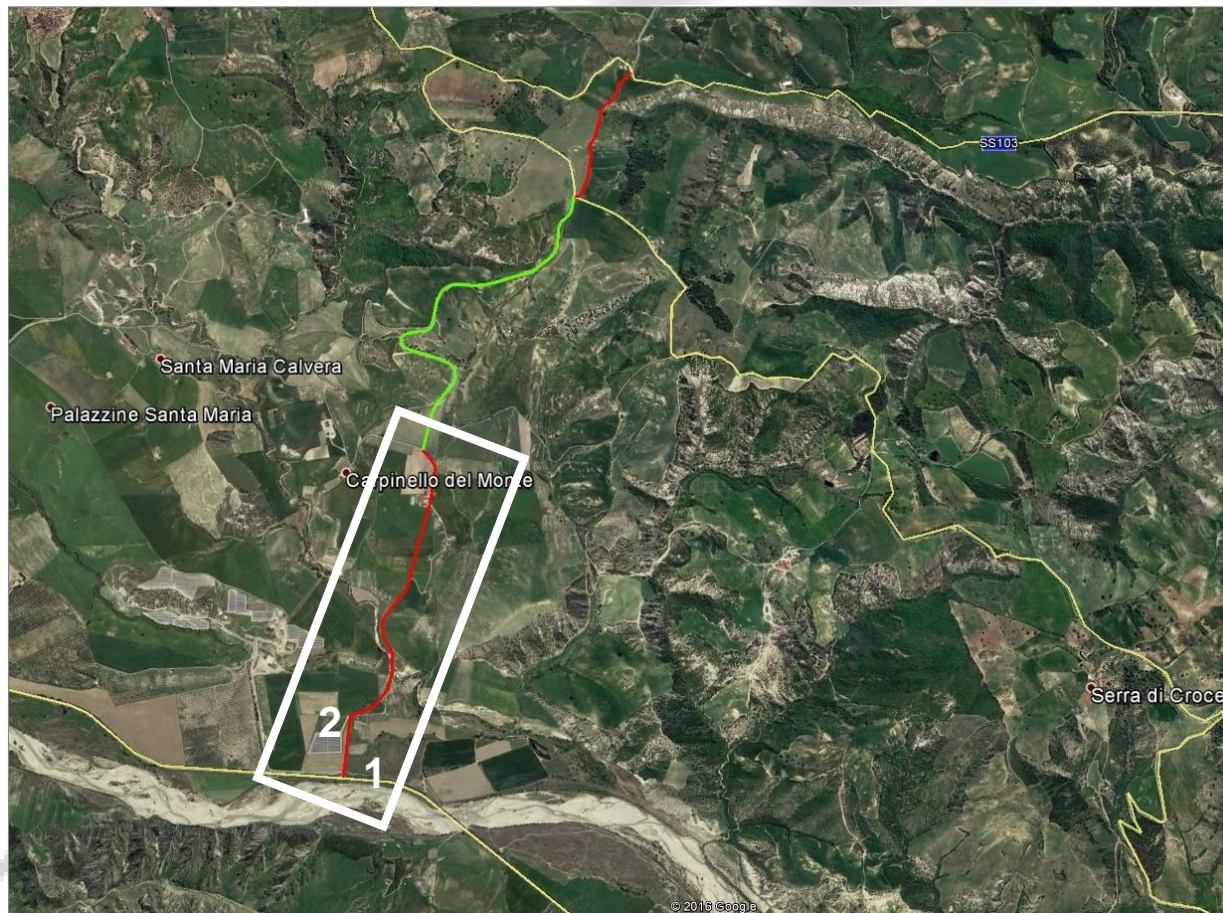


Uno scenario di sviluppo possibile per la Basilicata

Dorsale trasversale di collegamento Costa Jonica - Matera – Val d'Agri – Golfo di Policastro

TERZO INTERVENTO Potenziamento raccordo Saurina - Basentana

DESCRIZIONE INTERVENTO



PRIMO TRATTO:

Adeguam. tratto esistente 1,7 Km

Tratto in trincea 0+250 Km

Tratto in rilevato 0+250 Km

Rifacimento Ponte 0+050 Km



Dorsale trasversale di collegamento Costa Jonica - Matera – Val d'Agri – Golfo di Policastro

TERZO INTERVENTO Potenziamento raccordo Saurina - Basentana

DESCRIZIONE INTERVENTO



SECONDO TRATTO:

Tratto ex-novo in rilevato

Lungh. 0+250 Km



Uno scenario di sviluppo possibile per la Basilicata

Dorsale trasversale di collegamento
Costa Jonica - Matera – Val d’Agri – Golfo di Policastro

ANALISI PRELIMINARE DEI COSTI

**PRIMO INTERVENTO:
COLLEGAMENTO VELOCE S.S. 598 – A2 Autostrada del
Mediterraneo**

| | Lunghezza Km | Costi M€ |
|------------------------------|-----------------|---------------|
| Adeguamento tratti esistenti | 2.5 | 3,75 |
| Realizzazione tratti ex-novo | 6.6 | 33 |
| Tratto in galleria | 7.5 | 225 |
| Svincolo su S.S. 598 | ----- | 1 |
| | | 262,75 |

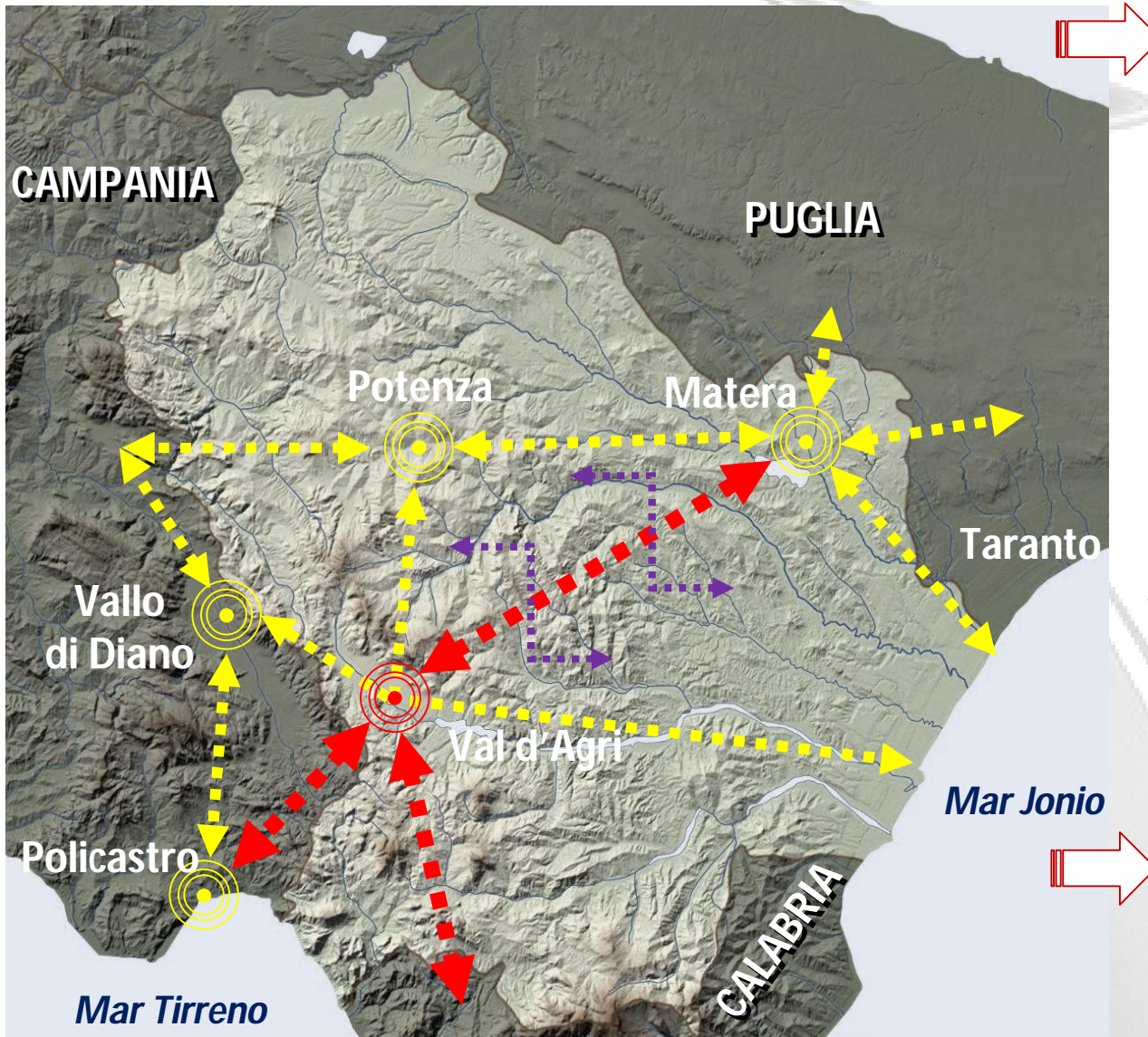
COSTO COMPLESSIVO DELL'INTERVENTO 262,75 M€

**TERZO INTERVENTO:
POTENZIAMENTO RACCORDO SAURINA-BASENTANA**

Già finanziato con fondi ministeriali per 5,4 M€

N.B. I COSTI UNITARI DI INTERVENTO SONO STATI DESUNTI DA INDAGINI DI MERCATO

Dorsale trasversale di collegamento Costa Jonica - Matera – Val d’Agri – Golfo di Policastro



SISTEMA VIARIO
EFFICIENTE ED
ORGANIZZATO

MAGGIORE SICUREZZA
SULLE STRADE

DIMINUZIONE DEI
TEMPI DI
PERCORRENZA

Matera Val d’Agri
Circa 90 min

Val d’Agri Golfo di
Policastro
Circa 40 min

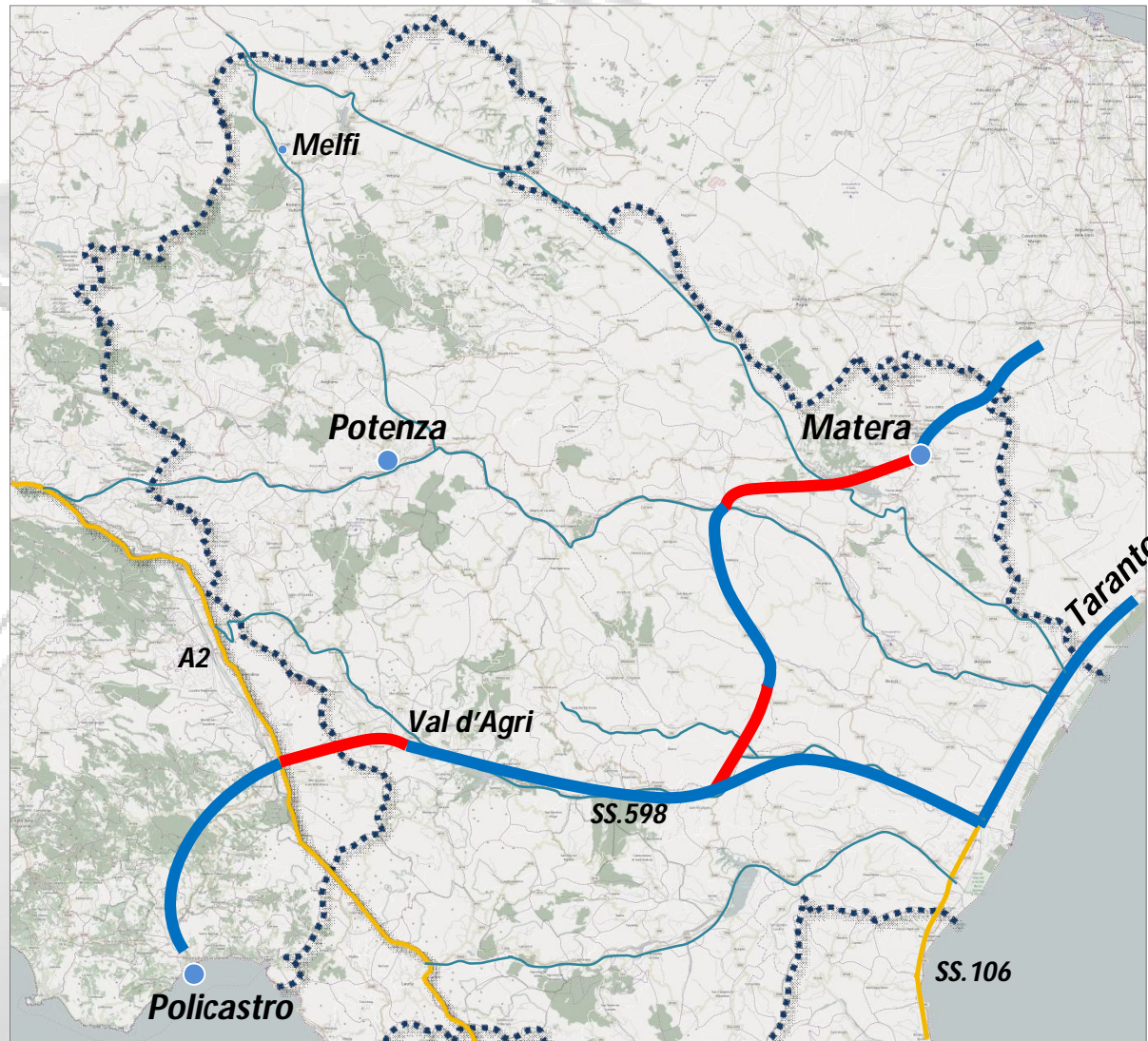
NUOVE CONNESSIONI
INTERCOMUNALI E
INTERREGIONALI

AUMENTO DEGLI SCAMBI
SOCIALI, ECONOMICI,
COMMERCIALI E TURISTICI

Uno scenario di sviluppo possibile per la Basilicata

Dorsale trasversale di collegamento
Costa Jonica - Matera – Val d’Agri – Golfo di Policastro

Un possibile sviluppo per la Basilicata



*Il Responsabile dello
Sportello Sviluppo di
Viggiano*

Uno scenario di sviluppo possibile per la Basilicata