

REGIONE BASILICATA

CONSORZIO PER LO SVILUPPO INDUSTRIALE
DELLA PROVINCIA DI POTENZA

COMUNE DI
VIGGIANO (PZ)

19 MAG 2005

Prot. N. 6818
Cat. Cl. Fasc.

AREA INDUSTRIALE DELL'ALTA VAL D'AGRI

NUOVO PIANO REGOLATORE GENERALE
(art. 7 L.R. n.41 del 03/11/1998)

REGIONE BASILICATA
Dipartimento Ambiente e Territorio
Off. Urbanistica e Tutela del Paesaggio
Conforme agli atti approvati con
D.C.R. n. 926 del 15/02/2005
Potenza, il 17 MAG 2005
IL DIRIGENTE DELL'UFFICIO
(Arch. ANTO BALSEBRE)



Approvato con
D.C.R. n. 926
del 15/02/2005

TAVOLA N°
17

DESCRIZIONE:

Rilievo fotografico

data

Scala 1 : 5.000

visto:

Progettista: UFFICIO TECNICO CONSORZIO A.S.I.
Dirigente tecnico: Ing. Mario CERVERIZZO
Collaboratore: Geom. Michele ARCIERI
Consulenti tecnici esterni: Ing. Nicola NIGRO
Arch. Francesco TORRACA



FOTO N° 1



FOTO N° 4



FOTO N° 5



FOTO N° 6



FOTO N° 7

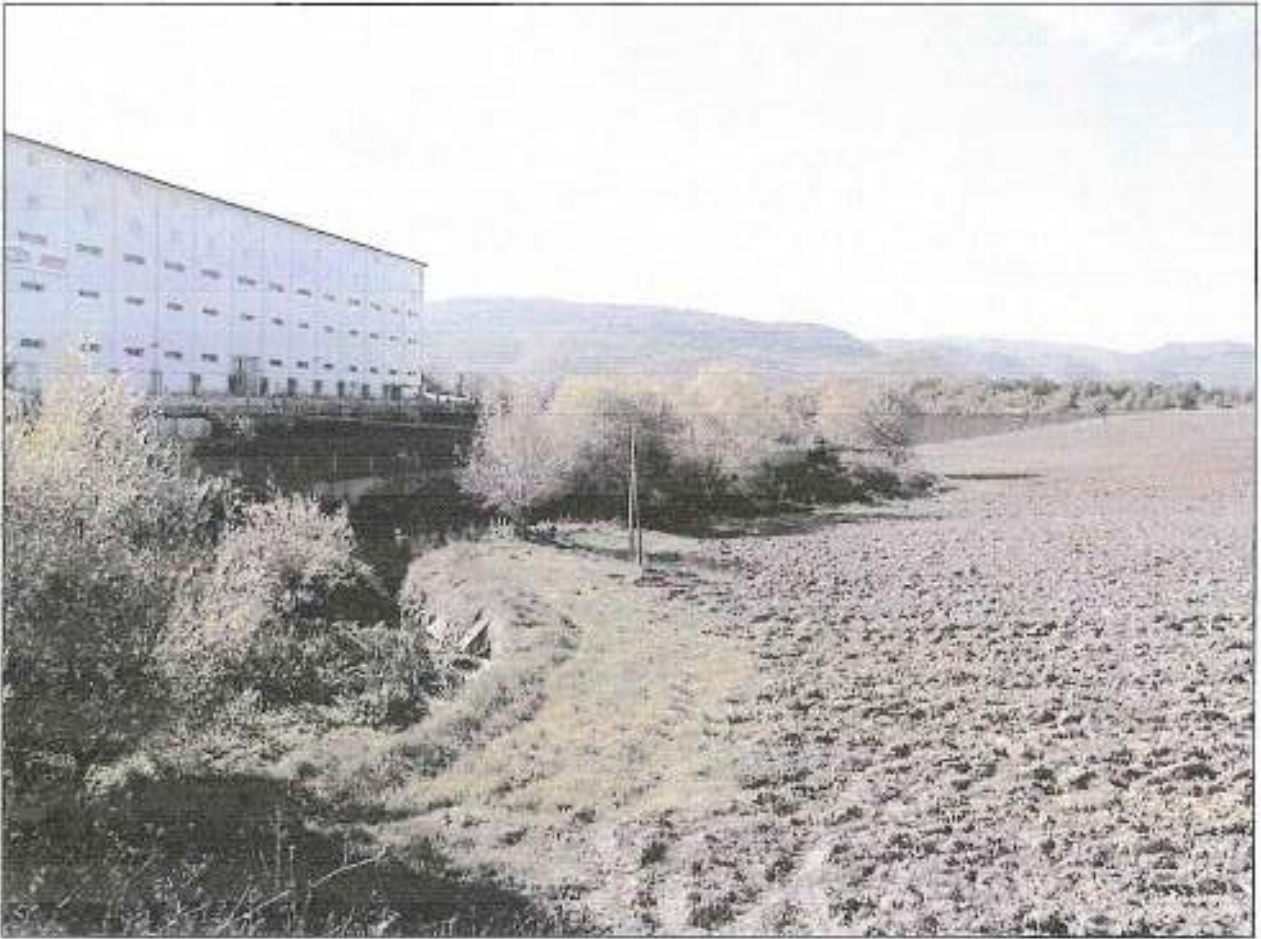


FOTO N° 8



FOTO N° 9



FOTO N° 10



FOTO N° 12



FOTO N° 11



FOTO N° 13



FOTO N° 14

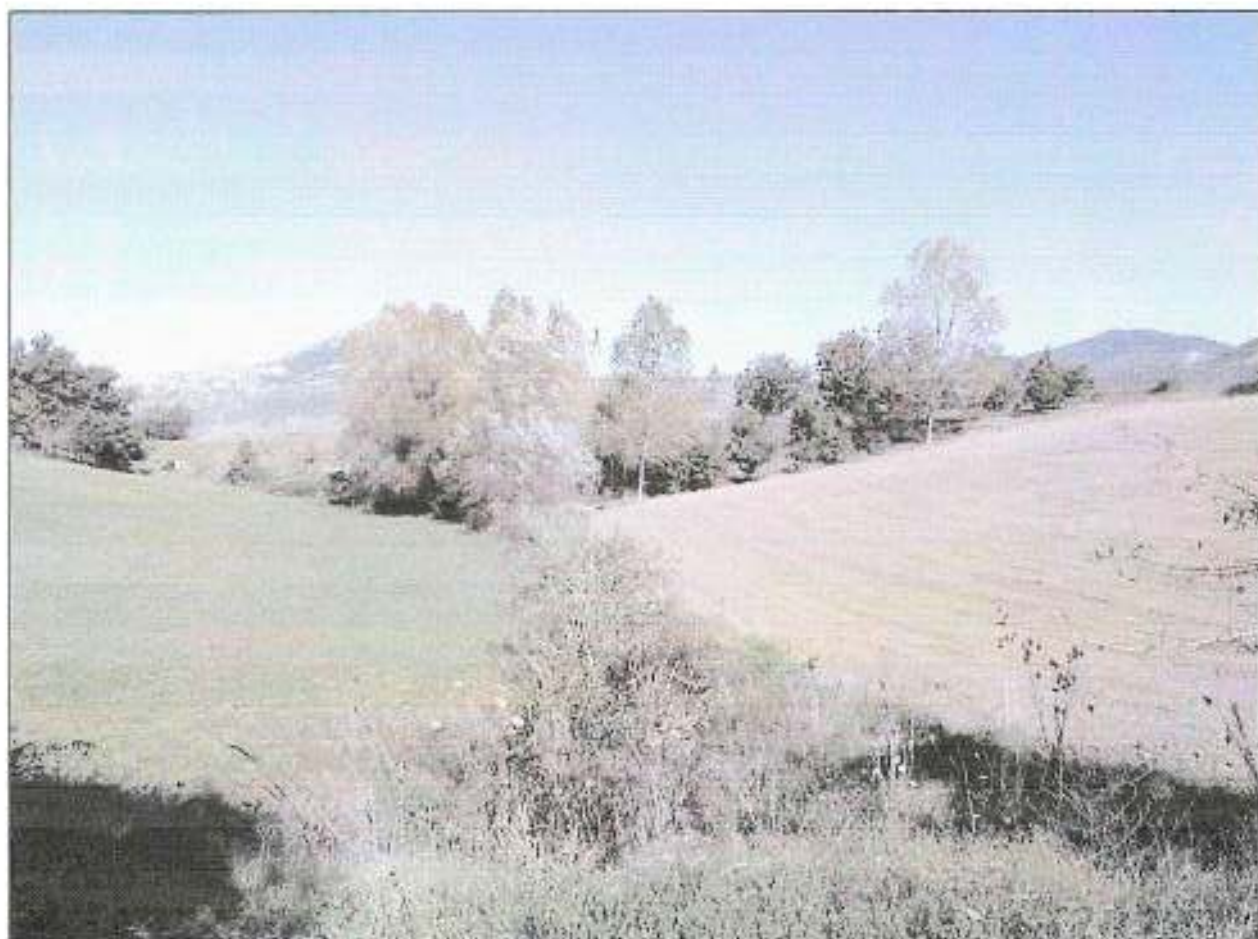


FOTO N° 15



FOTO N° 16



FOTO N° 17



FOTO N° 18



FOTO N° 19



FOTO N° 20



FOTO N° 21

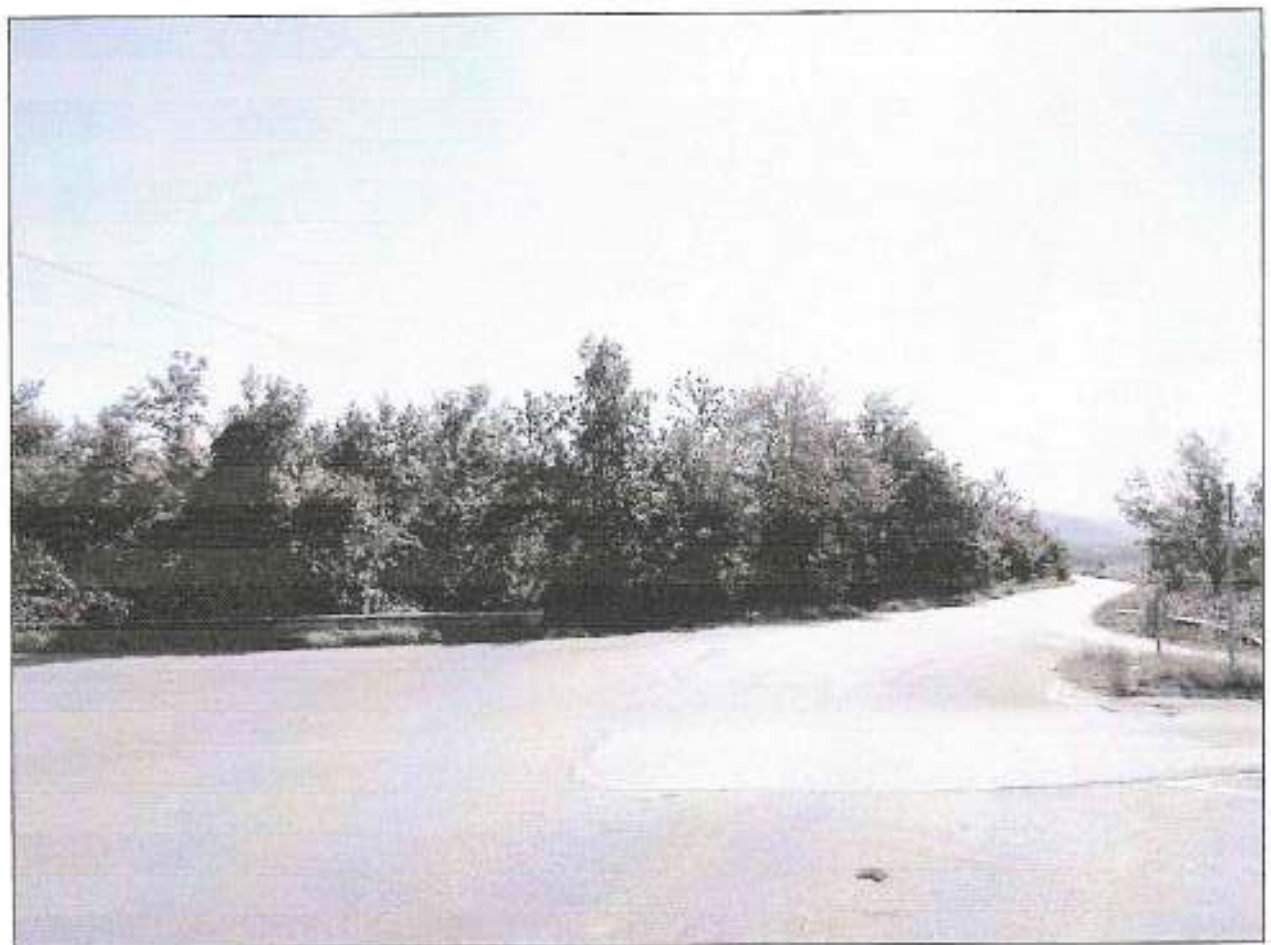


FOTO N° 22

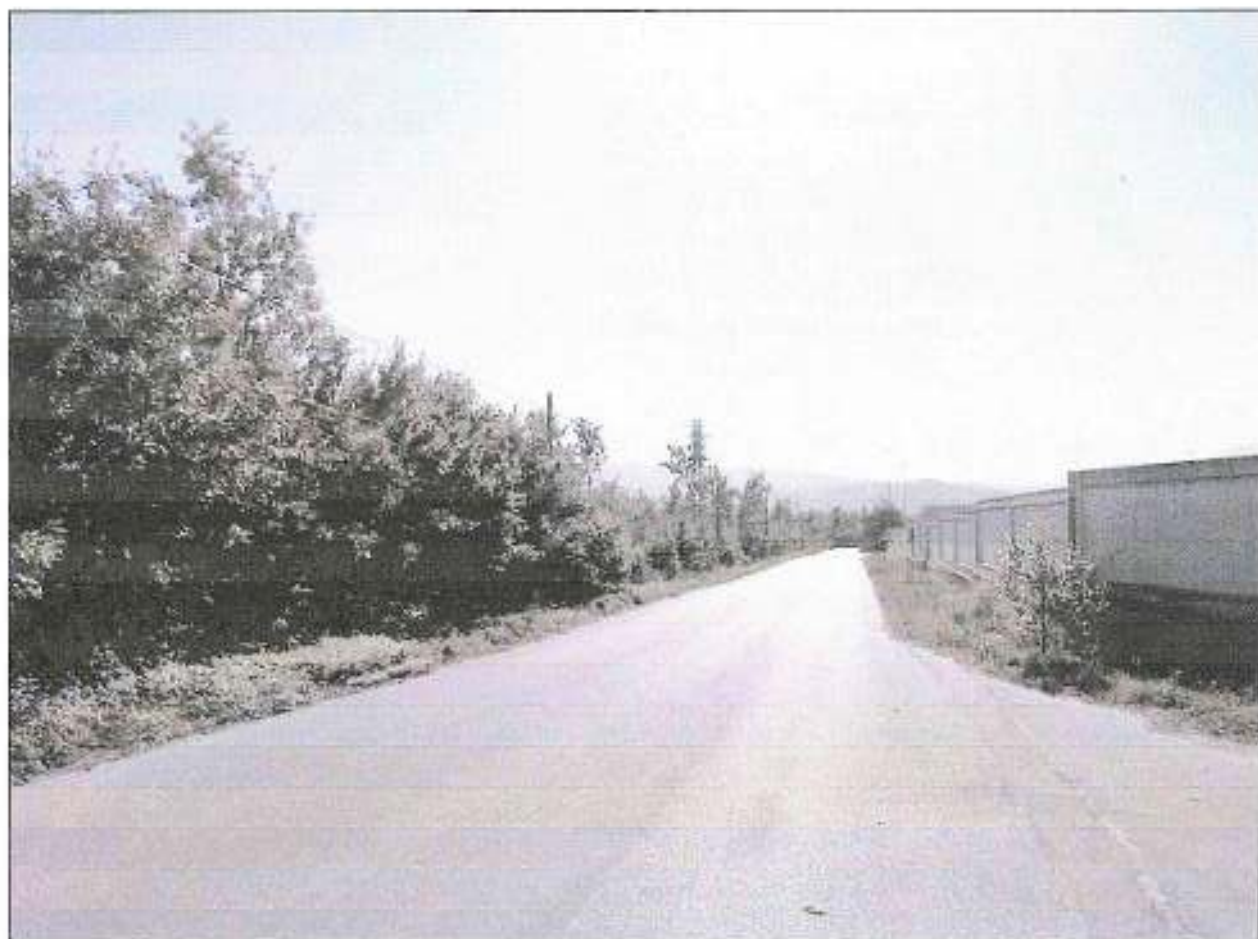


FOTO N° 23



FOTO N° 24



FOTO N° 25



FOTO N° 26



FOTO N° 27

FOTO N° 28



FOTO N.º 29



FOTO N.º 30



FOTO N° 31



FOTO N.º 32



FOTO N.º 33



ФОТО № 34



FOTO N° 35





FOTO N° 36



FOTO N° 37



FOTO N° 38



FOTO N° 39



FOTO N° 40

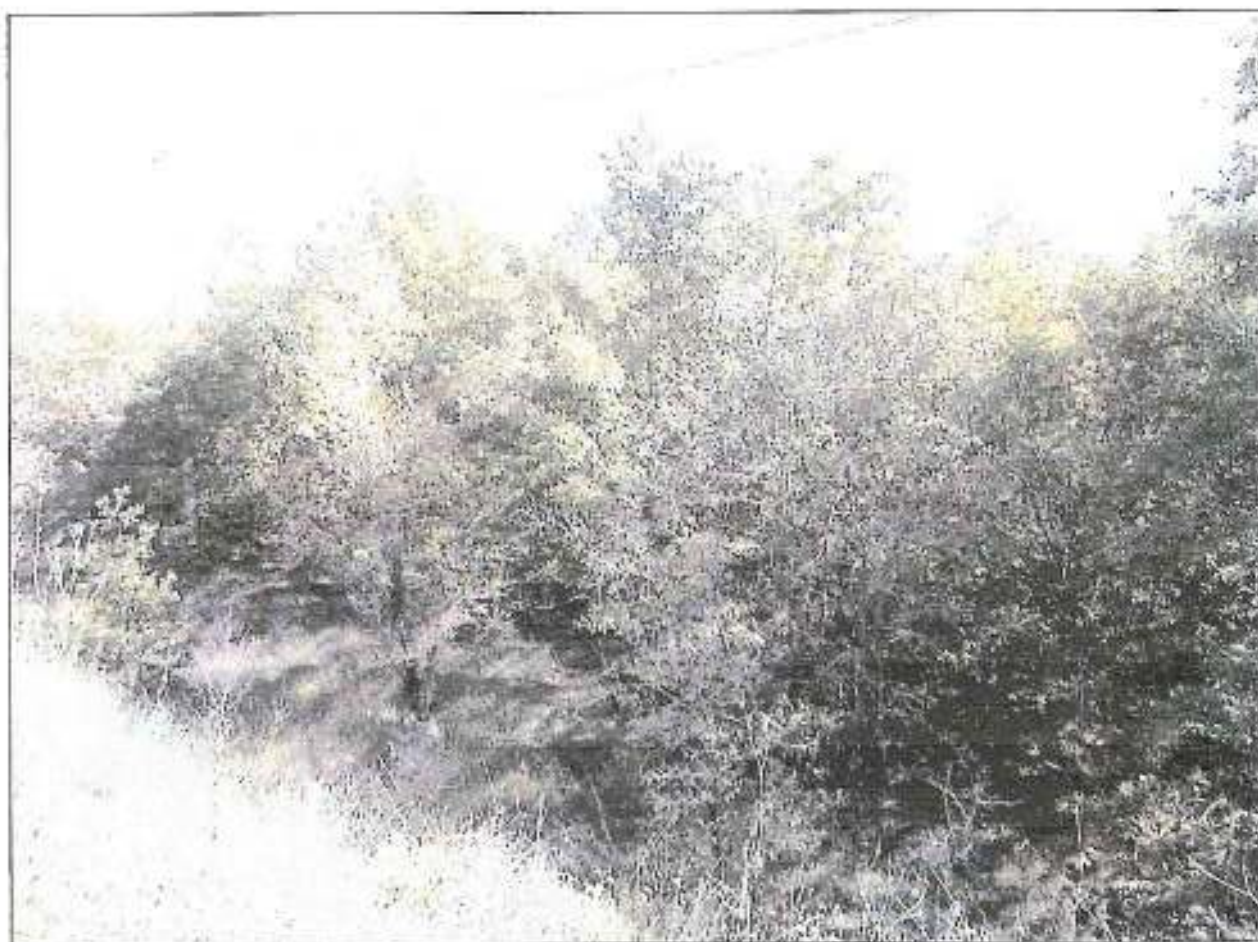


FOTO N° 41



FOTO N° 42

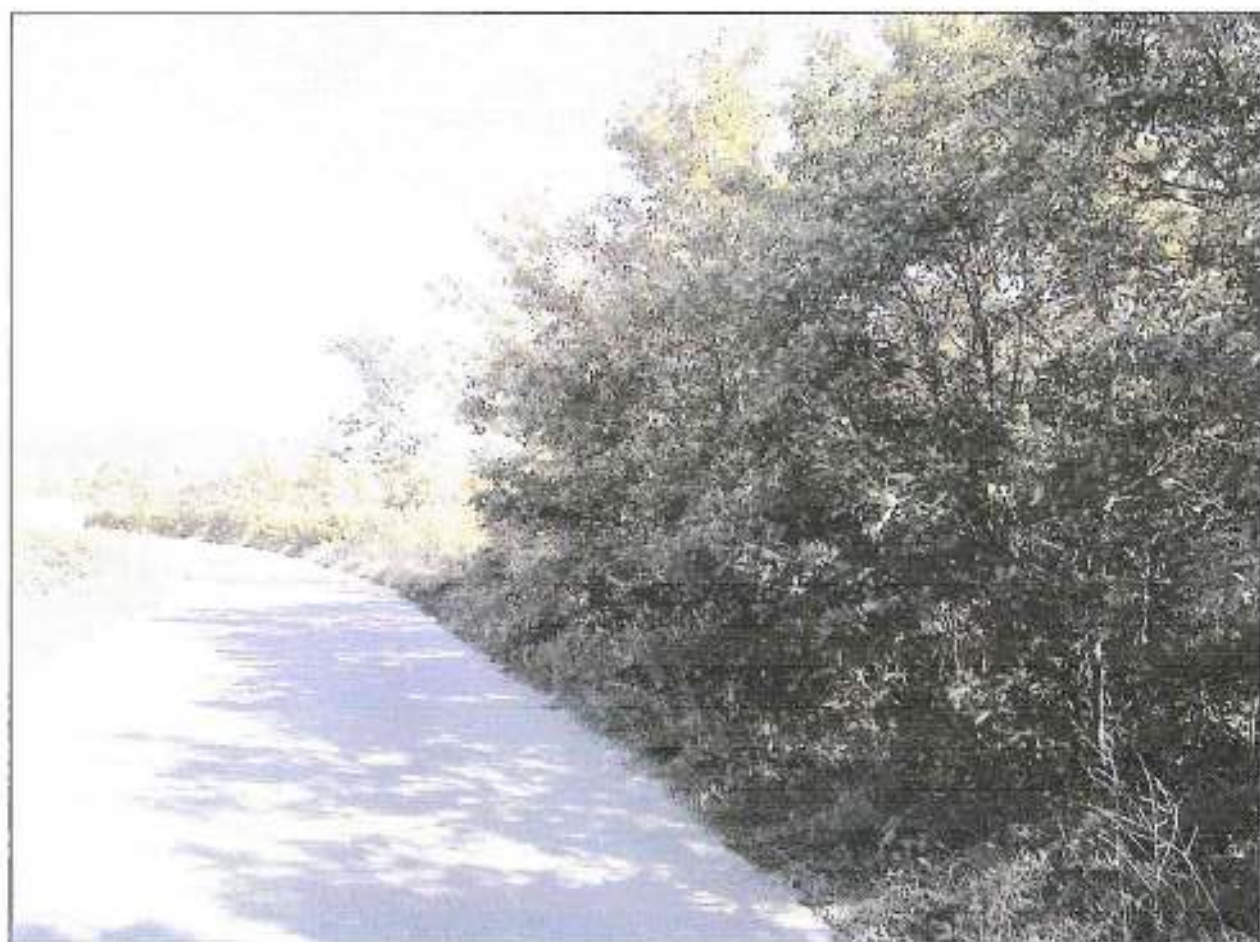


FOTO N° 43

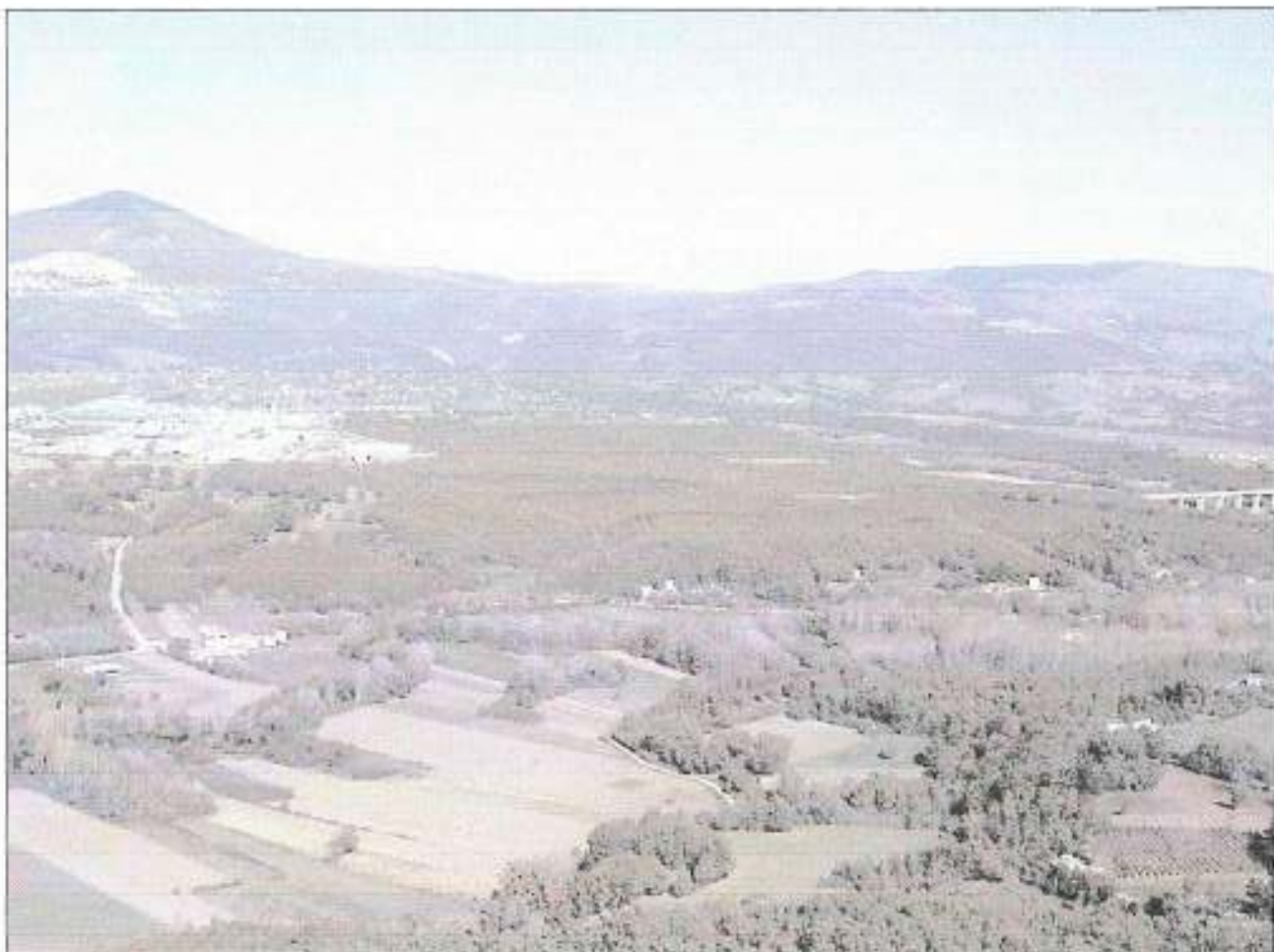


FOTO PANORAMICA DA GRUMENTO NOVA



FOTO PANORAMICA DA VIGGIANO
