

REGIONE BASILICATA
 CONSORZIO PER LO SVILUPPO INDUSTRIALE
 DELLA PROVINCIA DI POTENZA

19 MAG 2005
 Prot. N. ...
 Del. ...

AREA INDUSTRIALE DELL'ALTA VAL D'AGRI

NUOVO PIANO REGOLATORE GENERALE
 (art. 7 L.R. n.41 del 03/11/1998)

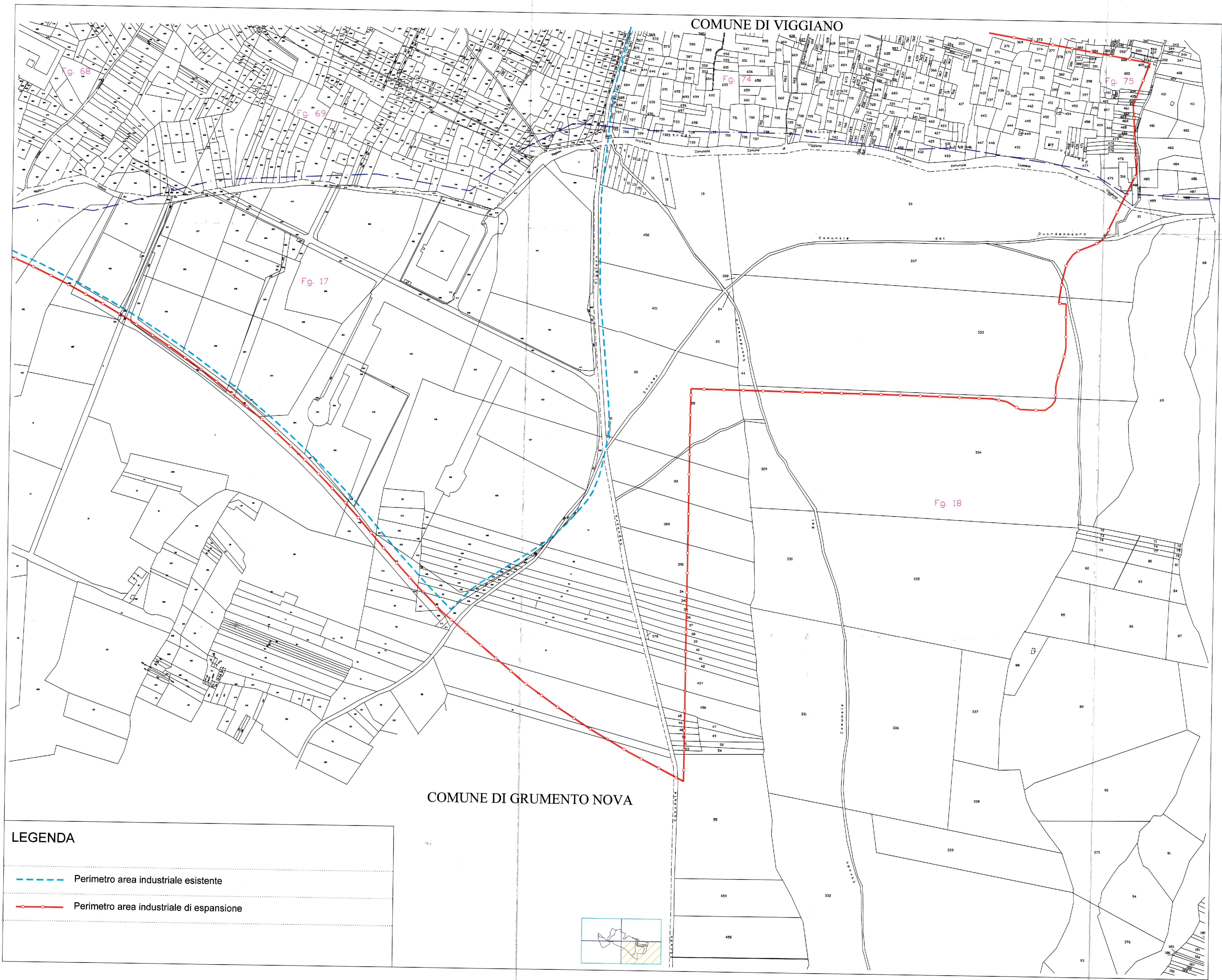
Approvato con
 D.C.R. n. 926
 del 15/02/2005

TAVOLA N°
13-4

DESCRIZIONE:
 Reticolo catastale

data _____
 Scale 1:2.000

Progettista: UFFICIO TECNICO CONSORZIO A.S.I.
 Dirigente tecnico: Ing. Mario CERVERIZZO
 Collaboratore: Geom. Michele ARCIERI
 Consulenti tecnici esterni: Ing. Nicola NIGRO
 Arch. Francesco TORRACA



LEGENDA

	Perimetro area industriale esistente
	Perimetro area industriale di espansione

