



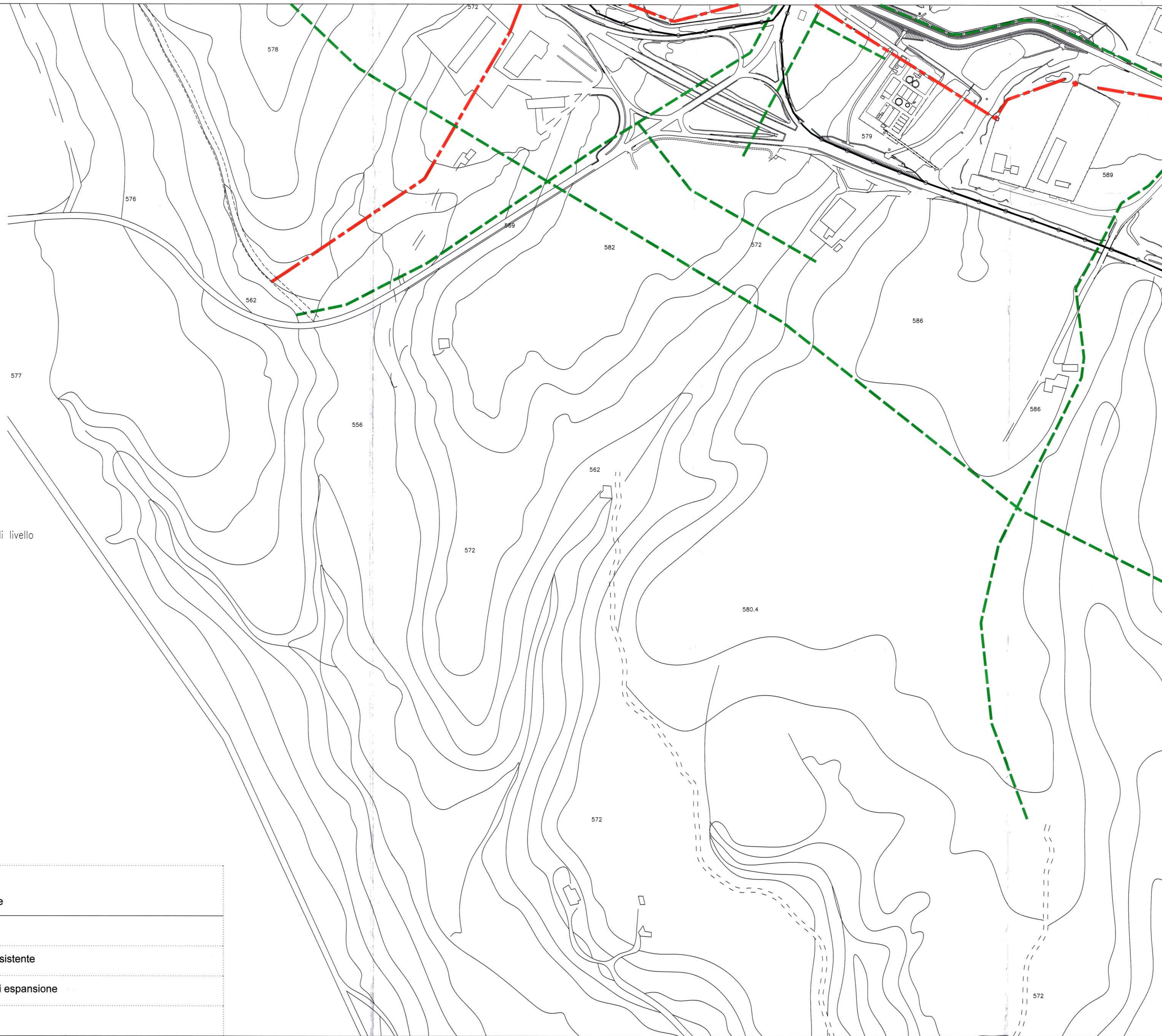


equidistanza curve di livello
ml. 5,00

LEGENDA

-  Linea alta tensione esistente
-  Perimetro area industriale esistente
-  Perimetro area industriale di espansione
- 



REGIONE BASILICATA
CONSORZIO PER LO SVILUPPO INDUSTRIALE
DELLA PROVINCIA DI POTENZA

COMUNE DI
VIGGIANO (PZ)
19 MAG 2005
Prot. N. 418
C.M. 01/02/05

AREA INDUSTRIALE DELL'ALTA VAL D'AGRI

NUOVO PIANO REGOLATORE GENERALE
(art. 7 L.R. n.41 del 03/11/1998)

Approvato con
D.C.R. n. 928
del 15/02/2005

TAVOLA N°
10-3

DESCRIZIONE:
Linee elettriche

data _____
Scala 1:2.000

visto: _____

Progettista: UFFICIO TECNICO CONSORZIO A.S.I.
Dirigente tecnico: Ing. Mario CERVERIZZO
Collaboratore: Geom. Michele ARCIERI
Consulenti tecnici esterni: Ing. Nicola NIGRO
Arch. Francesco TORRACA