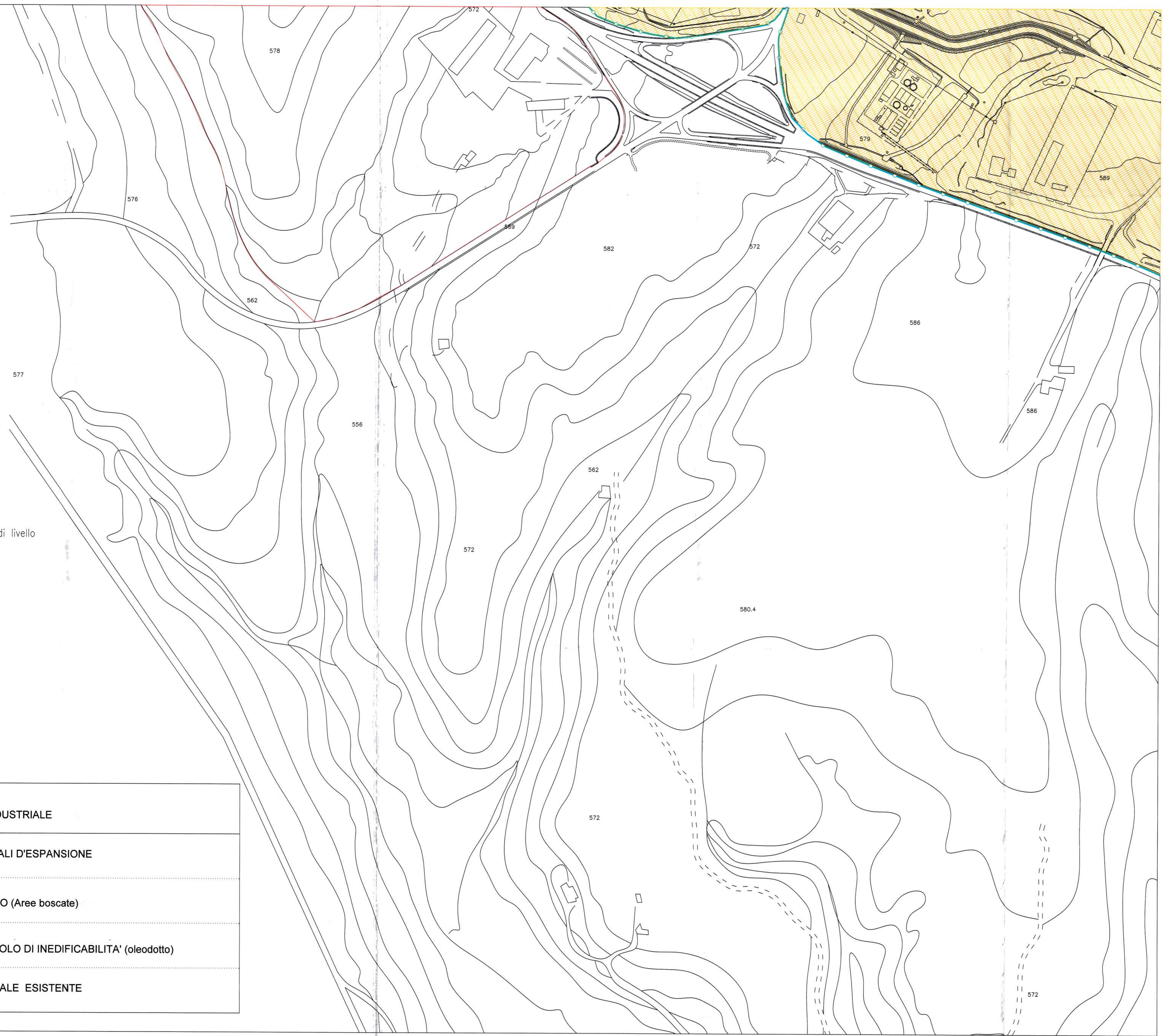


equidistanza curve di livello
ml. 5.00

LEGENDA	
	LIMITE AREA INDUSTRIALE
	ZONE INDUSTRIALI D'ESPANSIONE
	VERDE PUBBLICO (Aree boscate)
	ZONA CON VINCOLO DI INEDIFICABILITA' (oleodotto)
	AREA INDUSTRIALE ESISTENTE



REGIONE BASILICATA
CONSORZIO PER LO SVILUPPO INDUSTRIALE
DELLA PROVINCIA DI POTENZA

COMUNE DI
VIGGIANO (PZ)
19 MAG 2005

AREA INDUSTRIALE DELL'ALTA VAL D'AGRI

NUOVO PIANO REGOLATORE GENERALE
(art. 7 L.R. n.41 del 03/11/1998)

Approvato con
D.C.R. n. 929
del 15/02/2005

TAVOLA N°
08-3

DESCRIZIONE:
Individuazione area
esistente e di espansione

data _____
Scala 1:2.000

visto: _____

Progettista: UFFICIO TECNICO CONSORZIO A.S.I.
Dirigente tecnico: Ing. Mario CERVERIZZO
Collaboratore: Geom. Michele ARCIERI
Consulenti tecnici esterni: Ing. Nicola NIGRO
Arch. Francesco TORRACA