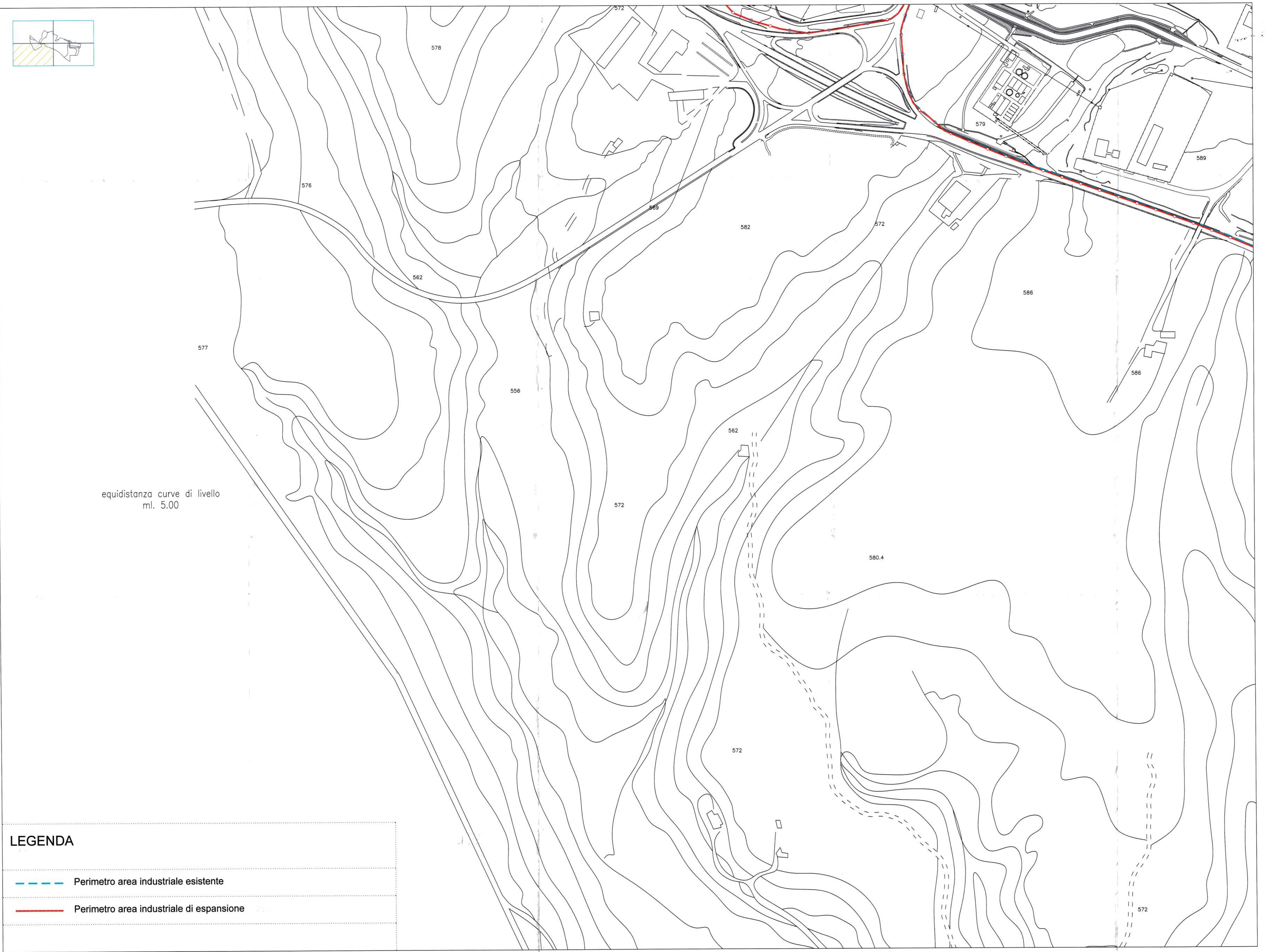


equidistanza curve di livello
ml. 5.00



LEGENDA

- Perimetro area industriale esistente
- Perimetro area industriale di espansione

REGIONE BASILICATA
CONSORZIO PER LO SVILUPPO INDUSTRIALE
DELLA PROVINCIA DI POTENZA

19 MAG 2005
Prot. N. 2872
Cat. Cl. Facc.

AREA INDUSTRIALE DELL'ALTA VAL D'AGRI

NUOVO PIANO REGOLATORE GENERALE
(art. 7 L.R. n.41 del 03/11/1998)

REGIONE BASILICATA
Dipartimento Ambiente e Territorio
URP Urbanistica e Tutela del Paesaggio
Conforme agli atti approvati con
D.P.R. n. 526 del 15/02/2005
Potenza, 17 MAG 2005
Ing. Michele ARCIERI

Approvato con
D.C.R. n. 926
del 15/02/2005

TAVOLA N°
07-3

DESCRIZIONE:
Perimetrazione area
esistente e di espansione

data _____ Scala 1 : 2.000

Progettista: UFFICIO TECNICO CONSORZIO A.S.I.
Dirigente tecnico: Ing. Miro CERVERIZZO
Collaboratore: Geom. Michele ARCIERI
Consulenti tecnici esterni: Ing. Nicola NIGRO
Arch. Francesco TORRACA