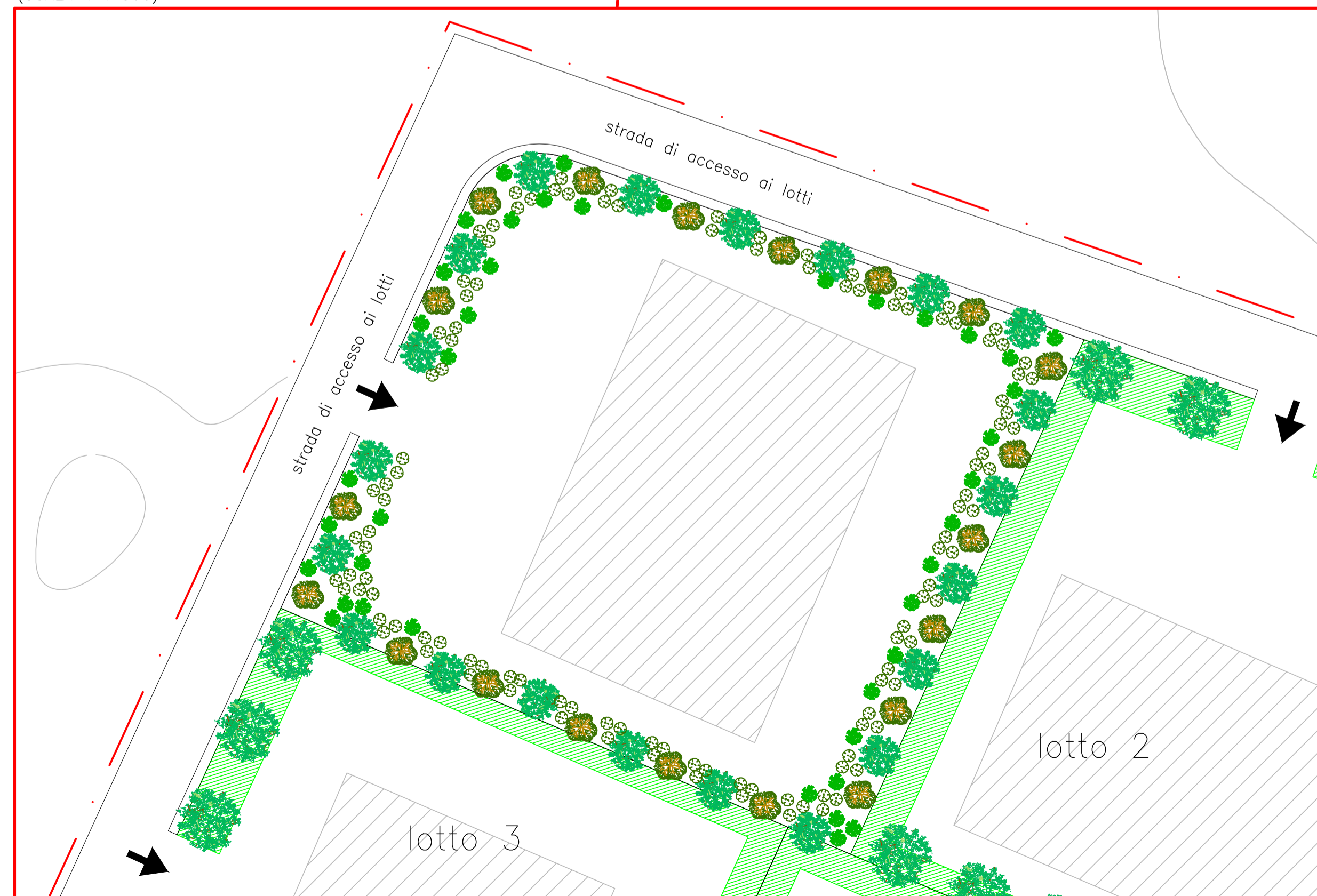


Dettaglio lotto 1
(SCALA 1 : 500)

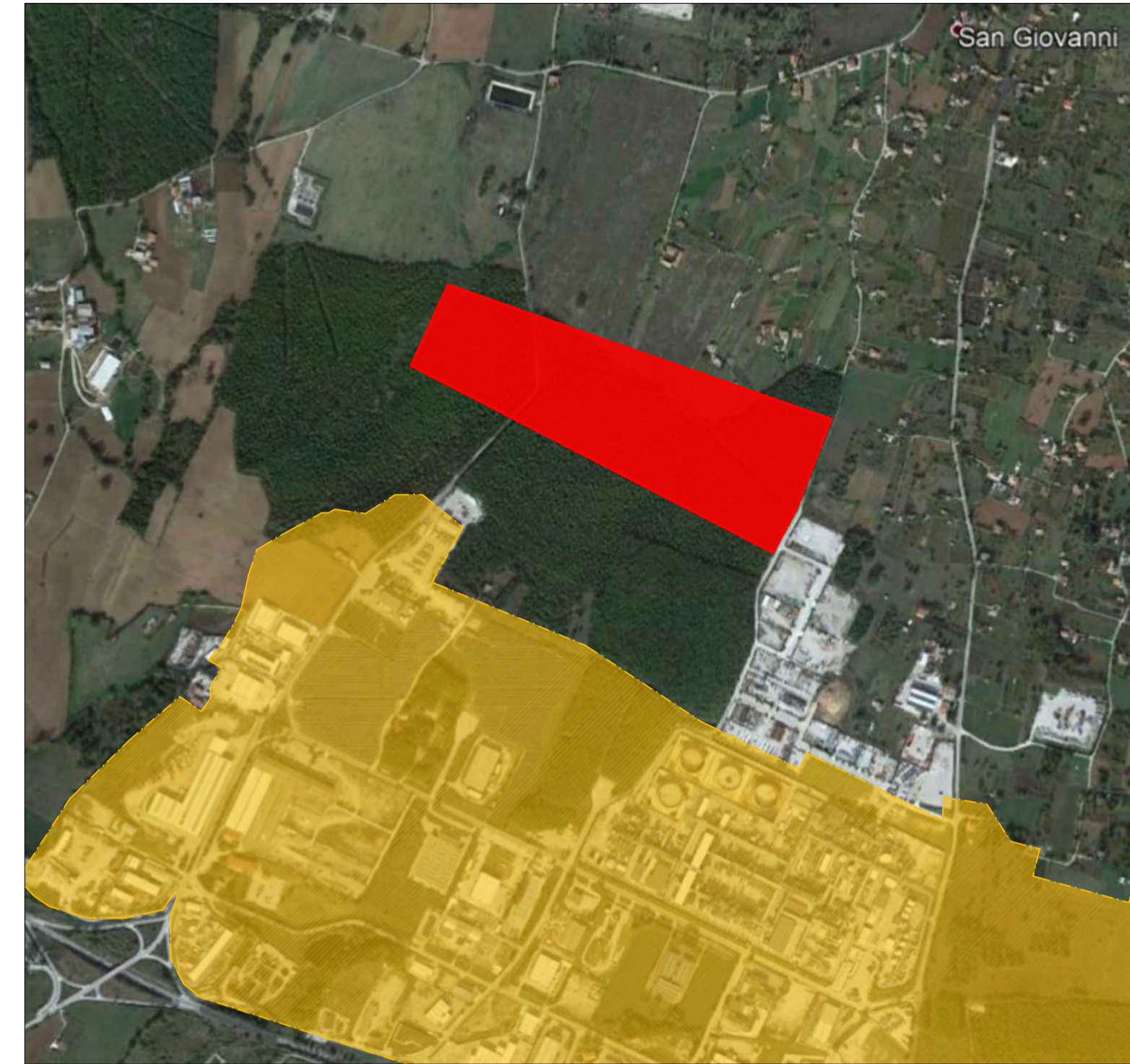
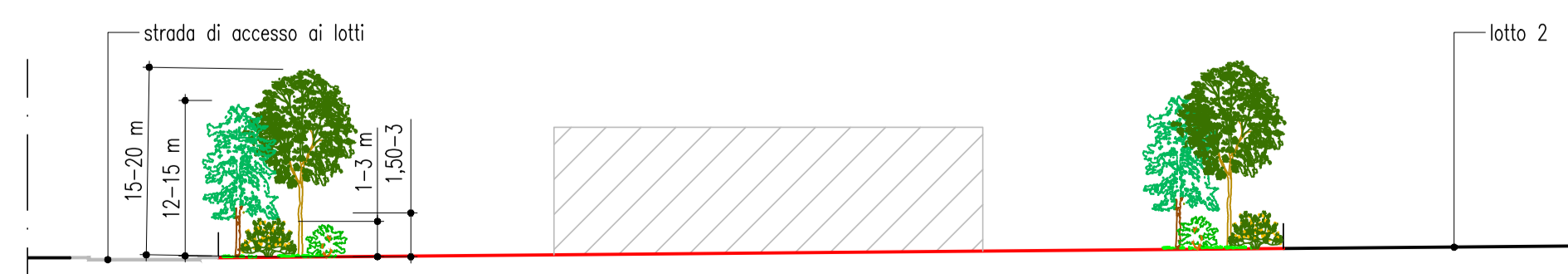


- SPECIE VEGETALI**
- Specie arboree
- Quercus pubescens
 - Acer campestre
- Specie arbustive
- Coronilla emerus
 - Rosa canina

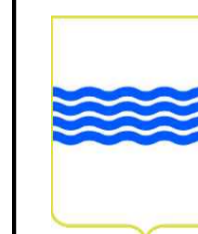
Abaco specie vegetali previste e quantità

SPECIE ARBOREE	n.di specie per lotto (Ln)																		
	L1	L2	L3	L4	L5	L6	L7	L8	L9	L10	L11	L12	L13	L14	L15	L16	L17	L18	L19
<p>Acer campestre</p> <p>Famiglia:ceraceae, h:15-20m, diametro chioma:4-8 m Albero con chioma larga e rotondeggiante.Fusto eretto talvolta sfioro o contorto, con corteccia grigio-bruno sfumata di rossastro.</p>	<p>Quercus pubescens</p> <p>Famiglia:fagaceae, h:30-40m, diametro chioma:10-20m Albero con tronco eretto e sinuoso, che si diparte in grosse branche anch'esse sinuose. Chioma irregolare e poco densa,corteccia di colore grigio scuro.</p>																		
<p>Coronilla emerus</p> <p>Famiglia:fabaceae, h:1.50-3m, diametro:1.50m Arbusto perenne, sempreverde, con ceppo e fusti legnosi, corteccia grigia con venature rossastre, rami giovani verdi e flessibili.</p>	<p>Rosa canina</p> <p>Famiglia:rosaceae, h:1-3m Arbusto legnoso, cespuglioso e spinoso, a foglia caduca, con profonde radici, rami pendenti, per lo più con base ingrossata; rami secondari verdi.</p>																		
n.di specie per lotto (Ln)																			
L1	L2	L3	L4	L5	L6	L7	L8	L9	L10	L11	L12	L13	L14	L15	L16	L17	L18	L19	
41	48	41	40	42	47	44	41	50	54	44	74	66	54	43	51	40	47	67	

Sezione tipo_lotto 1
(SCALA 1 : 500)



- LEGENDA**
- Limite lotto D1
 - Area industriale ASI



REGIONE BASILICATA
PROVINCIA DI POTENZA
COMUNE DI VIGGIANO



PIANO DI LOTTIZZAZIONE DI INIZIATIVA PRIVATA IN LOCALITÀ "CEMBRINA" - ZONA D1

Adeguamento alle prescrizioni della determina di VAS ai sensi dell'art.15 del D.L.vo n. 152/2006 (e s.m.i) n. 20AB.2019/D.00079 del 5/2/2019

Individuazione aree verdi e specie vegetali

Titolo elaborato: **COMMESSA FASE ELABORATO REV. F0160 B T01 A**

Scala: varie

DATA	DESCRIZIONE	REDAITO	VERIFICATO	APPROVATO
Dicembre 2019	Prima emissione	RSA	FMO	GDS

Responsabile Unico del Procedimento: **Soc. Immobiliare ROVI Srl**
Via della tecnica n.4,85100 Potenza (Pz)
C.F. & P.iva 05972170632

Progettazione: **F4 Ingegneria srl**
Via Di Giura - Centro direzionale, 85100 Potenza
Tel: +39 0971 1944797 - Fax: +39 0971 55452
www.f4ingegneria.it - f4ingegneria@pec.it

Il Direttore Tecnico
Dott. Ing. Pierfrancesco ZIRPOLI
N. 1074
Sezione: A
Riproduzione e consegna a terzi solo dietro specifica autorizzazione.

Società certificata secondo la norma UNI EN ISO 9001:2015 per l'erogazione di servizi di ingegneria nei settori: civile, idraulica, acustica, energia, ambiente (settore IAF: 34).